



ORNATE  
Modern C

# 1001 KITCHEN IDEAS

## RELIABLE & UNIQUE

concept130 is far more than an adaptable modular system or the sum of individual innovative building blocks. From now on you can design and create extraordinary kitchen ideas with a creative, multi-functional modular system - almost without limits. In this way, using the design language, individual kitchen planning can be redefined in colour and form, right through to technical implementation and equipment.

concept130 reinterprets the kitchen as a living space in a completely new way. Individual, tailor-made requirements and special ideas can be implemented with millimetre precision in a way that has never been seen before.

### MIL Y UNA IDEAS PARA LA COCINA

#### FIABLE Y EXCLUSIVO

concept130 es mucho más que un simple concepto modular o la suma de varias unidades innovadoras. Con este sistema modular, multi-funcional y con enormes posibilidades, desde el primer minuto, podrá proyectar y dar forma a grandes ideas para su cocina. Casi no hay límites. Utilice los colores y las formas de este lenguaje de diseño para redefinir los proyectos personalizados de su cocina hasta la fase de implementación técnica y equipamiento.

concept130 reinterpreta por completo la noción de cocina para la vivienda y el hogar. Los requisitos personales y a medida, así como las preferencias especiales pueden reproducirse con precisión milimétrica como nunca hasta ahora.

### 1001 IDEE PER LA CUCINA

#### PROGETTAZIONE SICURA ED ESCLUSIVA

concept130 è molto più di una griglia modulare o della somma di singoli elementi innovativi. Da adesso è possibile lanciare e dare struttura a tante straordinarie idee in cucina con un vero e proprio sistema di griglia modulare, praticamente senza limiti. Questo consente di ridefinire i progetti delle cucine in chiave individuale attraverso il linguaggio del design nelle forme e nelle finiture, fino alla realizzazione tecnica ed all'allestimento.

concept130 dà un'interpretazione totalmente nuova agli spazi da abitare e da vivere in cucina. In questo modo mai come prima d'ora è possibile soddisfare richieste individuali e specifiche sartoriali con precisione millimetrica.

### 1001 KØKKENIDEER

#### PLANLÆGNINGSSIKKER & ENESTÅENDE

concept130 er meget mere end bare en gitterskabelon eller summen af enkelte innovative elementer. Nu kan du skabe og formgive usædvanlige køkkenideer med et kreativt og multifunktionelt modulsystem - næsten uden grænser. Der åbnes for helt nye perspektiver for individuel planlægning af dit køkken - både hvad angår form og farve, men også for den tekniske projektering og valg af udstyr.

concept130 giver køkkenet som opholds- og livsrum en helt ny dimension. Nu kan individuelle krav og specielle ønsker skræddersys og omsættes til virkelighed på en måde, som man aldrig tidligere har set - med millimeters nøjagtighed.



## THE KITCHEN CONCEPT

Three (strong) pillars form a massive unit, appear as if from a single source and combine intelligent variety, technology and design as well as sustainability into a large whole. This not only makes it inspirational, but also soothingly different from the mass of conventional kitchen designs. Take advantage of the charisma and innovation of concept130.

### EL CONCEPTO DE COCINA

Los tres pilares (sólidos) forman una unidad maciza, como si salieran de un mismo molde, y crean un conjunto grandioso aunando la diversidad inteligente con la tecnología y el diseño, sin olvidarse de la sostenibilidad. Son diseños cautivadores y tan agradables que desputan entre la inmensa mayoría de los diseños habituales de cocinas. Disfrute con el carisma y la innovación de concept130.

### IL CONCETTO DI CUCINA

Tre (solidi) pilastri costituiscono un insieme saldo e compatto, quasi come forgiato da un unico stampo, fondendo intelligente componibilità, tecnologia, design e sostenibilità in un'unica grande entità. Una combinazione che entusiasma e consente di differenziarsi in modo vincente dalla massa dei progetti tradizionali di cucine. Allora perché non trarre vantaggio dalla forza d'impatto e dall'innovazione offerte da concept130!

### KØKKENKONCEPTET

Tre (stærke) søjler danner en massiv og helstøbt enhed, som forener intelligent alsidighed, teknik og design med bæredygtighed til en overbevisende helhed. Det vækker begejstring og adskiller sig velgørende fra gængse køkkenindretninger. Udnyt fordelene ved de fremragende egenskaber og innovative muligheder i concept130.



# *Soothing* LIVELY & POWERFUL



Experience simple elegance at the highest level. In this kitchen, clearly defined areas in rich colours meet modern technology and fuse confidently together. The result: A comfortable room in which living and working in one area are perfectly compatible and the kitchen quickly becomes the focus of the house.

## **RECONFORTANTE REBOSANTE DE VIDA Y DE FUERZA**


Disfrute de una elegancia de primera clase sin adornos. En esta cocina, las zonas bien diferenciadas en colores intensos confluyen con la tecnología moderna y se fusionan con seguridad. El resultado: una estancia cómoda que permite vivir y trabajar en un mismo sitio y donde la cocina no tarda en convertirse en el centro de la casa.

## **PIACEVOLMENTE VIVACE ED ENERGICA**

Essenziale, senza fronzoli, ma sempre elegante ai massimi livelli. In questa cucina le varie zone operative, evidenziate da colori intensi, si incontrano, sicure di sé, e si fondono tra di loro. Ne risulta uno spazio confortevole, dove il soggiornare ed il lavorare vanno d'accordo e si mettono sullo stesso piano, e la cucina diventa subito il centro della casa.

## **VELGØRENDE LEVENDE & KRAFTFULDT**

Oplev enkel elegance på højeste niveau. I dette køkken smelter klart definerede områder i mættede farver med den største selvfølghed sammen med moderne teknik. Resultatet: Et behageligt rum, hvor dagligliv og arbejde i samme rum går op i en højere enhed, og hvor køkkenet hurtigt bliver husets centrale midtpunkt.

 **BALI** Walnut | Nogal | Noce | Valnød

 **LASER SOFT** Black | Negro | Nero | Sort







## PERFECT EXECUTION

The integrated home office space is great for working. It offers enough storage space for filing as well as for laptop & co. All processes in the kitchen can be controlled quickly. The harmonious architecture creates an ambience that looks as if it were made from one piece.

## IMPLEMENTACIÓN PERFECTA

*El puesto integrado permite teletrabajar de maravilla. Con suficiente espacio de almacenaje, pero apto también para el portátil y demás accesorios. Muy cerca, para no perderse nada de lo que se cuece en la cocina. La arquitectura armoniosa crea un ambiente uniforme.*

## UNA REALIZZAZIONE PERFETTA

*In questa postazione per lo smart working si lavora che è una meraviglia. C'è spazio a sufficienza per la documentazione, per il computer e tutto il resto. Tutti i processi in cucina possono essere controllati nella via più breve. Un'architettura armoniosa che crea un ambiente perfettamente integrato.*

## PERFEKT I PRAKSIS

*Den integrerede home-office arbejdsplads byder på fremragende arbejdsforhold. Den har god plads til opbevaring af laptop & co, og alle andre gøremål i køkkenet er lige ved hånden. Den harmoniske arkitektur sørger for helstøbt miljø.*







THIS WHERE YOU COME ALIVE AGAIN. THE POWERFUL, PROUD COLOUR COMBINATION FITS PERFECTLY INTO MODERN LIVING SPACES AND, IN CONJUNCTION WITH INNOVATIVE TECHNOLOGY, ENSURES EVEN MORE WELL-BEING WITHIN YOUR OWN FOUR WALLS.

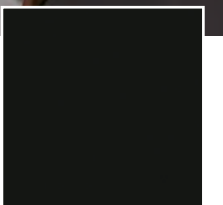
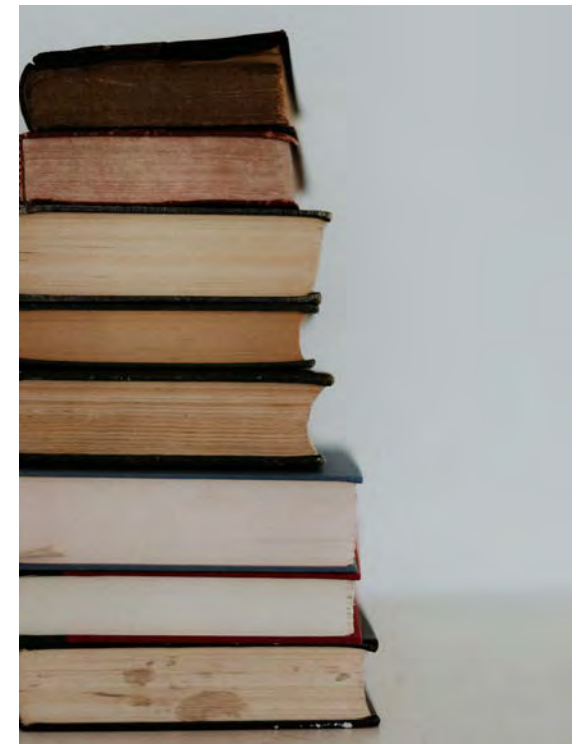
*El lugar para cargar pilas. Esta combinación de colores fuertes e imponentes encaja perfectamente con los entornos domésticos modernos y, junto con una tecnología innovadora, hará que aún se sienta más a gusto en casa.*

*Uno spazio per rifare il pieno di energie. La fiera e vigorosa combinazione di colori si adatta perfettamente alle ambientazioni moderne e grazie alle tecnologie innovative aumenta ancora di più il benessere tra le quattro mura domestiche.*

*Her kan livet udfolde sig. Den stærke og selvbevidste farvekombination passer fremragende til moderne boligmiljøer og skaber i forbindelse med innovativ teknik et endnu mere behageligt liv indenfor hjemmets fire vægge.*



635



122



# Harmonious CALM & ELEGANT



This kitchen fits your life. The warm cashmere shade corresponds perfectly with the mysterious black and shows impressively how noble and harmonious contrasts can be. Different widths for pull-outs and cabinets create an exciting overall picture. Modern kitchen design with a clever concept.

## ARMONIOSA TRANQUILA Y ELEGANTE

Esta cocina encaja con su vida. La calidez del tono cachemir cuadra a la perfección con el misterio del color negro y muestra lo distinguidos y armoniosos que pueden llegar a ser los contrastes. La anchura distinta de los módulos extraíbles y de los armarios aporta un toque sugerente al conjunto. Diseño de cocina moderno con un enfoque inteligente.

## ARMONIOSA CALMA ED ELEGANTE

Questa cucina si adatta al nostro stile di vita. La calda tonalità cashmere si sposa perfettamente con il nero misterioso e dimostra inequivocabilmente quanto raffinati e armoniosi possano essere i contrasti. Le diverse larghezze di cassetti e mobili formano un quadro d'insieme emozionante, per un design moderno e un'impostazione ben studiata.

## HARMONISK ROLIGT & ELEGANT

Dette køkken passer til dit liv. Den varme kashmir farvetone korresponderer perfekt med en hemmelighedsfuld sort og understreger med stor tydelighed, hvor elegant og harmonisk kontraster kan virke. Forskellige bredder af skuffer og skabe sørger for et spændingsfyldt helhedsindtryk. Moderne køkkendesign med et gennemtænkt og smart koncept.

 UNO GL Cashmere | Cachemir | Cachemire | Kasmir

 UNO GL Black | Negro | Nero | Sort





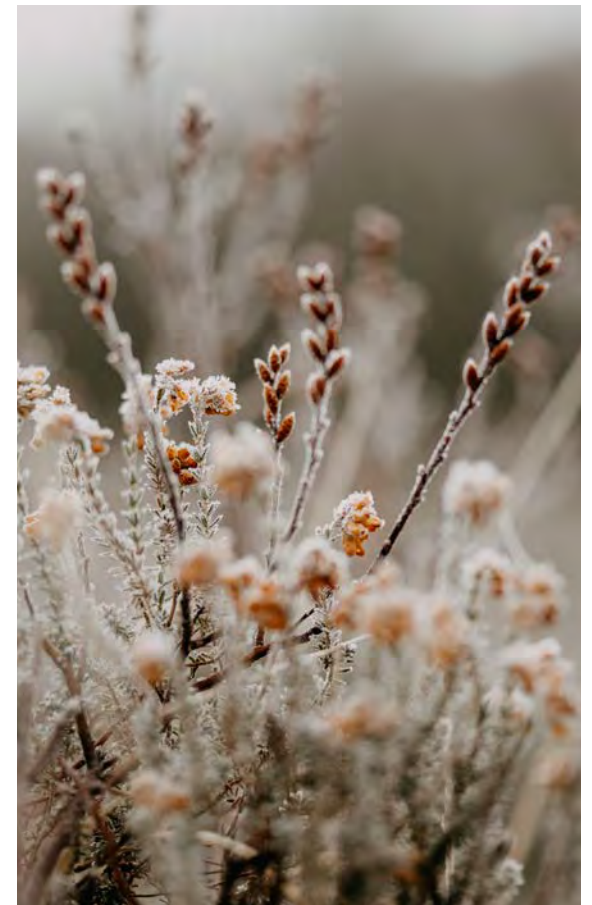
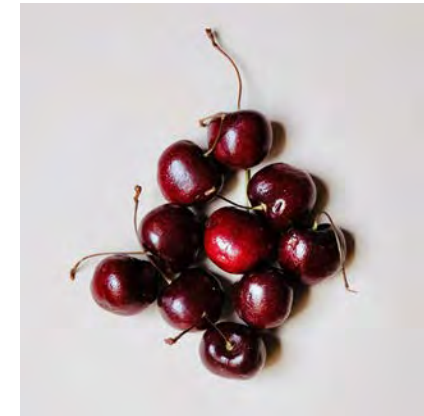


THE ERGONOMICALLY THOUGHT-OUT ARRANGEMENT AND COMFORTABLE WORKING HEIGHT ARE A BOON WHEN COOKING AND SERVING. WE CALL IT A SUCCESSFUL SYMBIOSIS OF FORM AND FUNCTION. ENJOY LIFE CAREFREE AND INSPIRED - WE WELCOME YOU TO YOUR NEW KITCHEN!

*Una disposición basada en la ergonomía y una altura de trabajo cómoda siempre son de agradecer cuando se cocina o se sirven los platos. Nosotros lo llamamos la simbiosis perfecta entre forma y función. Disfrute de la vida con serenidad y déjese llevar por la inspiración: le damos la bienvenida a su nueva cocina.*

*La disposizione ergonomica ben studiata e la confortevole altezza dei piani di lavoro significano benessere e comodità per cucinare e preparare. Possiamo definirla una simbiosi perfetta di forma e funzione. Per godersi una vita ispirata e spensierata: benvenuti nella vostra nuova cucina!*

*Den ergonomisk gennemtænkte indretning og komfortable bordhøjde er en velsignelse ved madlavning og anretning. Vi kalder det en vellykket symbiose af form og funktion. Ubesværet og inspireret livsnydelse – vi byder dig velkommen i dit nye køkken!*





# Designed PURISTIC & CREATIVE



Like a melody composed of expressive shades. Wonderfully uncomplicated and simple. The skilful interplay of putty concrete black with the warm wood shade shows a calm but grandiose combination. Let yourself be carried away into the elegant world of understatement and discover for yourself the overwhelming effect of modern design.

## DE DISEÑO PURISTA E IMAGINATIVA

Come una melodia repleta de notas expresivas. Espléndida, simple y sin complicaciones.

Es todo un acierto el modo en que el negro hormigón espátula se conjuga con el cálido tono madera para crear una combinación placida, pero grandiosa. Déjese seducir por la elegancia de la moderación y descubra el efecto arrollador del diseño moderno.

## DESIGN PURISMO E CREATIVITÀ

Come una melodia dai toni espressivi. Magistralmente lineare e semplice. La combinazione perfettamente riuscita di calcestruzzo spatolato in nero con la tonalità calda del legno crea una combinazione silenziosa ma fantastica. Entriamo nel modo dell'eleganza dal fascino discreto per scoprire l'effetto travolgente del design moderno.

## DESIGN PURISTISK & KREATIVT

Som en stærk og iørefaldende melodi. Herligt ukompliceret og stilrent. Det raffinerede samspil mellem den kølige spartelbeton sort og den varme træfarve viser en stilfærdig og alligevel stor-slået farvekombination. Lad dig bortføre til denne elegante verden af understatement, og oplev den overvældende virkning af moderne design.

**COMET GL** Putty concrete black | Hormigón enfoscado negro | Calcestruzzo spatolato nero | Spatelbeton sort

**TORONTO** Cognac vintage oak | Roble envejecido coñac | Rovere antico cognac | Cognac Vintage Eg







BLACK AND BROWN ARE EXPRESSIVE COLOURS THAT, WHEN COMBINED, EXUDE GREAT STRENGTH AND STABILITY. NOT ONLY DOES A RESTRAINED BLUE GO WELL WITH THIS, BUT MANY OTHER MODERN COLOURS AS WELL. THIS UNDERLINES THE SIMPLE DESIGN.

El negro y el marrón son colores expresivos que, al combinarse, irradian mucha fuerza y estabilidad. No solo les pega el azul discreto, sino también muchos más colores modernos. Todo esto también resalta la simpleza del diseño.

Nero e marrone sono colori espressivi, combinati tra loro irradiano grande forza e stabilità. Vi si abbina a perfezione tanto un sobrio blu quanto tanti altri colori moderni. Un abbinamento che sottolinea ancora di più la semplicità del design.

Sort og brun er udtrykfulde farver, som i forening udstråler styrke og stabilitet. Ikke kun en dæmpet blå, men også mange andre moderne farver passer fremragende til denne kombination. De understreger det enkle design yderligere.

## SlightLift

↑ slide ↗ lift ☀ lights on

The SlightLift wall unit impresses with its unusual appearance in combination with atmospheric lighting technology. Whether it is used as a closed wall unit or open as a decorative shelf: it is always an eye-catcher.

The word creation SlightLift is a combination of the words „Slide“, „Light“ and „Lift“ and describes the essential wall unit features: sliders, flaps and intelligent lighting control.



### SLIGHTLIFT

El armario suspendido SlightLift convence con un diseño único que se aúna con una técnica de iluminación lograda. Ya sea de forma cerrada como armario suspendido o abierto como estantería decorativa: en cualquier de los casos llamará la atención.

El nombre SlightLift se compone de los términos ingleses «Slide», «Light» y «Lift» que describen las características principales de este mueble: deslizable, abatible y con un control de iluminación inteligente.

### SLIGHTLIFT

Il pensile SlightLift, con la sua straordinaria estetica unita a suggestivi effetti di luce offre tanti argomenti per farsi scegliere: come pensile chiuso o elemento a giorno come oggetto d'arredo, sa catturare sempre lo sguardo di tutti.

Il nome d'arte SlightLift è una combinazione delle parole "Slide", "Light" e "Lift" che sintetizzano le sue caratteristiche essenziali: movimento, chiusura e controllo intelligente della luce.

### SLIGHTLIFT

SlightLift overskabet imponerer med en usædvanlig optik i kombination med en stemningsfyldt lysteknik. Uanset om lukket som overskab eller åben som en dekorativ reol: I alle tilfælde vækker det opmærksomhed.

Kunstenavnet SlightLift er sammensat af ordene „Slide“, „Light“ og „Lift“ og dækker skabets væsentligste egenskaber: Skubbe, vippe og den intelligente lysstyring.



# Inspiring PASSIONATE & BOLD

PerfectSense®



Just like in a gallery. A strong ensemble in harmonious shades. And white is engaged as a leading actor. Feels subtle and yet exciting. A powerful but simultaneously restrained kitchen, whose accents make it stand out, but, as a whole, gives the impression of a harmonious painting. And you are the artist.

## MOTIVO DE INSPIRACIÓN APASIONADA Y AUDAZ

Como en una galería de arte. Un conjunto poderoso de tonos armoniosos. Con el blanco como protagonista. Transmite discreción y, a la vez, exaltación. Una cocina con fuerza y, al mismo tiempo, sería que capta la atención con sus detalles y que, en conjunto, funciona como un cuadro muy logrado. Usted es el artista.


## ISPIRAZIONE PASSIONALE E AUDACE

Come in una galleria d'arte. Un insieme intenso di tonalità armoniose. Dove il bianco fa da protagonista. Una sensazione di sobrietà e tuttavia esaltante. Una cucina di carattere ma allo stesso tempo riservata, che si esibisce con tocchi magistrali ma nell'insieme ha l'effetto di un dipinto riuscito. E l'artista sei tu.

## INSPIRERENDE LIDENSKABELIGT & DRISTIGT

Som i et galleri. Et stærkt team i harmoniske farver. Og farven hvid har fået tildelt hovedrollen. Absolut stilent og alligevel opsigtsvækkende. Et kraftfuldt og samtidig tilbageholdende køkken, som betoner detaljerne og alligevel i sin helhed virker som et vellykket maleri. Og du er selv kunstneren.

 **PERFECT BRILLANT GL** Crystal white | Blanco cristalino | Bianco cristallo | Krystal Hvid

 **BALI** Walnut | Negro | Nogal | Valnød





# Comfortable INVITING & NATURAL

PerfectSense®



A real gem that combines all the refinements of a modern kitchen. Intelligent technology, design and sustainability. The noble oak shade shows the link to nature in a special way and is a wonderful counterpart to the crystal white fronts. Here you will revive and enjoy your everyday life!

## CÓMODA ACOGEDORA Y NATURAL

Una verdadera joya que aúna toda la sofisticación de una cocina moderna. Tecnología inteligente, diseño y sostenibilidad. La nobleza del tono roble muestra el vínculo con la naturaleza de un modo especial y es la réplica perfecta a los frentes blanco cristal. El lugar para cargar pilas y disfrutar del día a día.


## CONFORTEVOLE ACCOGLIENTE E NATURALE

Un vero gioiello che sa riunire in sé tutte le raffinatezze di una cucina moderna. Tecnologia intelligente, design e sostenibilità. La raffinata essenza del rovere sottolinea in modo particolare il richiamo alla natura e crea uno splendido contrasto con le ante bianco cristallo. Per fare il pieno di energie e godersi la vita di tutti i giorni.

## BEHAGELIGT INDBYDENDE & NATURLIGT

Et ægte pragtstykke, som forener alle det moderne køkkens finesser. Intelligent teknik, design og bæredygtighed. Med sin lette farve skaber egetræet en følelse af nærhed til naturen og er samtidig det perfekte modspil til de krystalhvide fronter. Her finder du ny energi og nydelse i dagligdagens liv!

 **BALI** Summer oak | Roble de verano | Farnia | Sommer Eg

 **PERFECT SOFT** Crystal white | Blanco cristalino | Bianco cristallo | Krystal Hvid







THE FOCUS IS ON FEELING GOOD - MOTHER NATURE SHOWS US HOW. EVERYTHING FITS TOGETHER HERE: SHAPES, COLOURS AND MATERIALS, AS IF FROM A SINGLE SOURCE. LET YOURSELF BE ENCHANTED BY YOUR NEW KITCHEN THAT SIMULTANEOUSLY EXUDES CALM AND STRENGTH, AND INVITES YOU TO LINGER.

*Sentirse a gusto es la prioridad. La madre naturaleza así nos lo enseña. Aquí nada desentona: las formas, los colores y los materiales parecen salidos de un mismo molde. Déjese cautivar por su nueva cocina, por la tranquilidad y la fuerza que irradia. No se arrepentirá: es un espacio que invita a quedarse.*

*Il benessere sempre al primo posto, come madre matura insegna. Qui tutto è in armonia: forme, colori e materiali per un insieme perfetto, come da un'unica matrice. La nuova cucina esercita una magia speciale, irradiando calma e forza allo stesso tempo, invitando a trascorrervi i vostri momenti.*

*Velvære i fokus - moder natur viser vejen. Her passer alt sammen: Former, farver og materialer i perfekt samklang. Lad dig fortrylle af dit nye køkken, som udstråler både ro og kraft, og som indbyder til at slå sig ned og bare være til.*





# Consistent WARM & CALM



The muted graphite shade of the kitchen fronts in combination with the grained wood gives the furniture a frame that pleasantly emphasises the shapes. It enables a powerful calm to unfold unhindered and visual tranquillity to radiate its magic. Experience a cosy, harmoniously coordinated kitchen that affects.

## RESISTENTE CÁLIDA Y TRANQUILA

El tono apagado del grafito en los frentes de cocina se combina con la madera veteada para enmarcar los muebles de un modo muy bello que resalta las formas. De este modo, la calma poderosa se revela sin obstáculos y el reposo visual hace su magia. Disfrute de una cocina acogedora, armoniosa y conjuntada que no deja indiferente.

## COSTANZA CALORE E TRANQUILLITÀ

Le tonalità attutite della grafite delle ante della cucina si unisce alle venature del legno conferiscono ai mobili una cornice che ne sottolinea piacevolmente le forme. Con fluidità viene a crearsi un silenzio profondo e l'estetica tranquilla esercita la sua magia. Una cucina accogliente e armoniosa che accarezza lo spirito.

## VEDVARENDE VART & ROLIGT

Køkkenfronternes dæmpede graffitoner i forbindelse med det årede træ giver møblerne en ramme, som diskret understreger deres form. Her kan stilheden udfolde sig uforstyrret i al sin kraft, og den optiske ro kan vise sin magi. Oplev et hyggeligt, harmonisk afstemt køkken, som vækker varme følelser.





# Balanced

## CONSISTENT & CAREFREE



A subtle colour combination is balm for our eyes. Like the successful combination of white and grey with shallow natural shades. With this kitchen, you're opting for chic everyday practicality that specifically underlines your love of life. The interplay of colours and materials creates a lively elegance without appearing austere.

### EQUILIBRADA RESISTENTE Y SERENA

La combinación de colores discretos es un bálsamo para la vista. Así lo demuestra la lograda combinación de blanco y gris con tonos naturales tenues. Esta cocina transmite alegría de vivir y apuesta por el chic de la vida cotidiana. El modo en que interactúan los colores y los materiales le confiere una elegancia llena de vida, sin que resulte seria.


### EQUILIBRIO SOLIDA E ALLA MANO

Una sobria combinazione di colori è un vero balsamo per gli occhi. Come ad esempio la felice combinazione di bianco e grigio con sfumature naturali. Questa cucina è una scelta di eleganza per la quotidianità fatta per sottolineare la voglia di vivere. Il gioco armonioso di colori e materiali produce un'eleganza vivace, mai austera.

### FULDENDT BALANCE VEDVARENDE & UKOMPLICERET

En diskret og smagfuld farvekombination er balsam for øjnene. Som den vellykkede kombination af hvidt og gråt med dæmpede naturtoner. Med dette køkken sætter du målet på en gennemført hverdagsduelighed, som bevidst understreger din livslyst. Dette samspil af farver og materialer skaber en levende elegance uden strenghed.

 **FARO GL** Polar white | Blanco polar | Bianco polare | Polarhvid

 **BALI** Summer oak silver-grey | Roble de verano gris plata | Farnia grigio argento | Sølvgrå sommereg





# Minimalist EXCELLENT & BOLD

PerfectSense®



Applause for shapes and contours. And for an expressive play with light and shadow. A black kitchen in perfection. The grande dame in your interior - understated and spectacular at the same time. The black fronts and surfaces plus docked cooking and sink area provide the grand entrance. And show all their skills in the interplay with wood.

## MINIMALISTA AUDAZ Y EXCELENTE

Un aplauso para las formas y los contornos. También para el juego de luces y sombras tan expresivo. Esta cocina de color negro encarna la perfección. La gran dama en sus dominios, discreta y espectacular por igual. Los frentes y las superficies de color negro, así como la zona de cocción y lavado acoplada también influyen en la gran puesta en escena. La interacción con la madera permite demostrar todo de lo que son capaces.

## MINIMALISTA ECCELLENT E AUDACE

Un applauso speciale per le forme ed il lineamenti. E per il giuoco di luci ed ombre. Una cucina nera nella sua forma più perfetta. La grande protagonista del vostro arredamento, discreta e al tempo stesso spettacolare. Le ante e le superfici nere come anche le annesso zone cottura e lavaggio completano lo spettacolo. E con le essenze legno fanno vedere di cosa sono capaci.

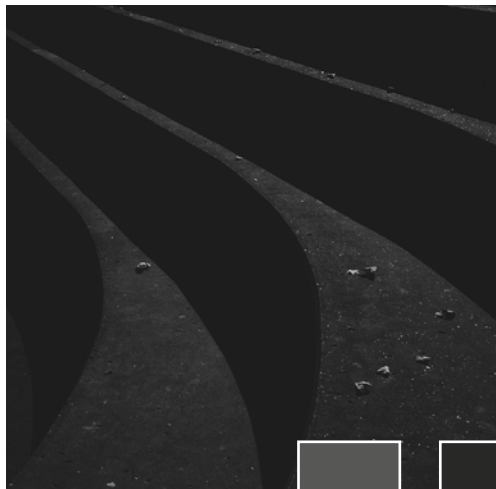
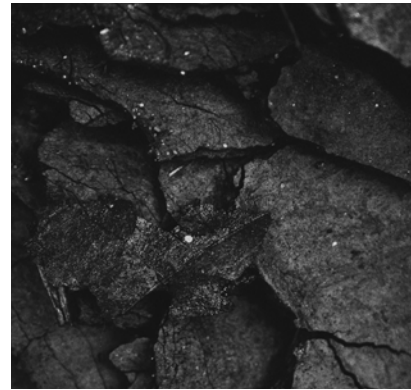
## MINIMALISTISK EXCELLENT & NØGTERNT

Stort bifald til former og konturer. Og til et udtrykstærkt spil med lys og skygge. Et fuldendt sort køkken. La grande dame i sin indretning - fornemt tilbageholdende og spektakulær på samme tid. De sorte fronter og overflader plus det integrerede koge- og opvaskeområde skaber en imponerende virkning. Som viser sit fulde potentiale i samspil med træ.



PERFECT SOFT Black | Negro | Nero | Sort





SHOWTIME FOR BLACK. THIS KITCHEN IS ELEGANT AND OF HIGH QUALITY IN A CONSISTENT SHADE OF BLACK. FROM THE FRONT OVER THE WORKTOP TO THE MOULDING. BEAUTIFUL WITH IT: ACCESSORIES AND DECORATIVE ELEMENTS IN NATURAL COLOURS AND SOFT BROWN SHADES. A CONTRAST THAT EMPHASISES AND ENHANCES BLACK. LET'S DO IT.

Que comience el espectáculo del color negro. El aire distinguido y sofisticado de esta cocina se debe a la continuidad del color negro. Desde el frente pasando por la encimera hasta el perfil gola. También son muy bonitos los accesorios y los elementos decorativos en colores naturales y en suaves tonos marrones. El contraste aún resalta más el color negro y lo enriquece. Let's do it.

Entra in scena il nero. Raffinata e pregiata, questa cucina fa mostra di sé in una tonalità di nero ricorrente. Dalle ante al piano di lavoro, fino alla gola. E ci abbinano alla grande gli accessori ed elementi decorativi nei colori naturali e delicate tonalità di marrone. Un contrasto che esalta ed impreziosisce ancora di più il nero. Perché no?

Showtime for sort. Med den gennemgående sorte farve fremstår dette køkken fornemt og elegant. Fra front og bordplade til kantlister. Smukke kontraster: Tilbehør og dekorative elementer i naturfarver og blide bruntoner. En kontrast, som fremhæver det sorte yderligere og understreger elegancen. Let's do it.



# Stimulating BRIGHT & CHEERFUL



An impressive kitchen with many facets. The light cream-coloured fronts as a calm anchor point in the centre stand in contrast to the steel elements in black. Exceptionally impressive - the dark tile splashback and the open brick walls. Mix & Match. Goes well with: a workstation with storage space and the separate seat.

## ESTIMULANTE ANIMADA Y VIVAZ

Una cocina impresionante con numerosas facetas. Los frentes claros de color crema son como un remanso de paz en el centro y contrastan con los elementos de acero negros. Los azulejos oscuros y las paredes de ladrillo visto dejan con la boca abierta. Combine como quiera. Queda perfecto un lugar de trabajo con espacio de almacenaje y asiento separado.

## STIMOLANTE LUMINOSA E VIVACE

Una cucina suggestiva dalle mille sfaccettature. Le ante chiare color crema al centro suggeriscono calma, in netto contrasto con gli elementi in finitura acciaio nero. Si fanno notare in modo particolare la piastrellatura scura e le pareti in mattoni grezzi. Un mix ricco di armonia. Perfettamente integrata: la postazione di lavoro con scaffalatura e seduta a parte.

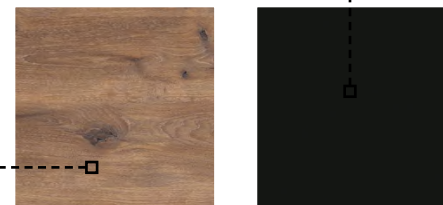
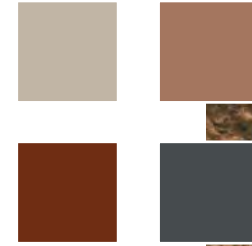
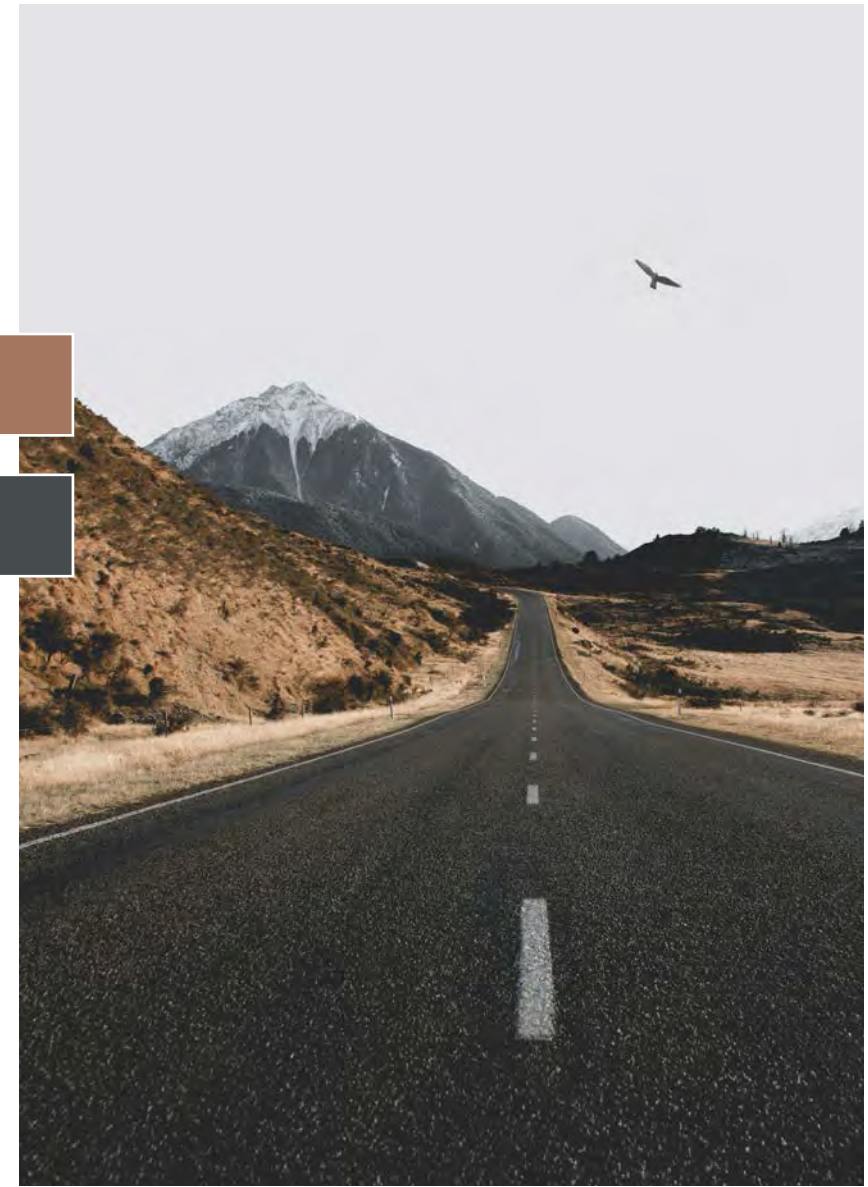
## OPHIDSENDE LIVLIGT & MUNTERT

Et imponerende køkken med mange facetter. De centrale lyse cremefarvede fronter danner den rolige modpol til stålelementerne i sort. Usædvanligt virkningsfuldt – de mørke spejfliser og de frilagte murstensvægge. Mix & match. Passende til dette: En arbejdsplads med opbevaringsrum og en separat siddeplads.



ROMA Crema-magnolia | Crema-magnolia | Crema-magnolia | Crème-magnolie





873

122



# Charming ROMANTIC & COSY



Charmingly bright and friendly, like a beautiful summer's day - this kitchen impresses with casual cosiness. The white cabinet and drawer fronts give this kitchen design a high degree of lightness. The worktop in fine light oak is a perfect match. A beautiful contrast: the handles are in anthracite.

## ENCANTADORA ROMÁNTICA Y ACOGEDORA


Tan luminosa, agradable y sugerente como un hermoso día de verano. Esta cocina seduce con su confort relajado. Los frentes enmarcados en blanco confieren un aspecto muy liviano a todo el conjunto. La encimera en roble noble claro combina a las maravillas y los tiradores en antracita forman un contraste muy bello.

## AFFASCINANTE ROMANTICA E ACCOGLIENTE

Incantevole, luminosa e accogliente come una bellissima giornata d'estate: questa cucina colpisce per il suo confortevole stile casual. Le bianche ante a telaio danno a questa composizione una particolare leggerezza. Il top in rovere fino chiaro ci si adatta perfettamente. Una bellissima nota di contrasto: le maniglie color antracite.

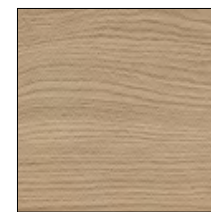
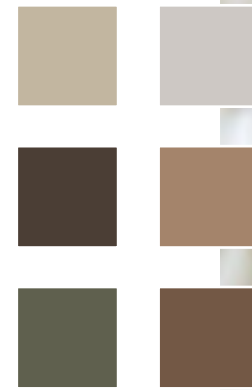
## CHARMANT ROMANTISK OG HYGGE

Fortryllende hvid og venlig som en varm sommerdag - køkkenet overbeviser med den løsslupne hygge. De hvide kassettefronter giver designet en høj grad af lethed. Bordpladen er i lys og fin eg og passer optimalt. Grebene i antracit giver en skøn kontrast.

 **TOSKANA** Crystal white | Blanco cristalino | Bianco cristallo | Krystal Hvid







136



502





# Balanced

## BRIGHT & CHEERFUL



A real fountain of youth and a classic at the same time. White never goes out of fashion and always looks fresh and optimistic. The black seating and the open, black shelves are an ideal counterpart and emphasise the linear details even more. The warm wall and floor colours provide additional character.

### EQUILIBRADA RADIANTE Y VIVAZ


Una auténtica fuente de la juventud y, al mismo tiempo, todo un clásico. El blanco nunca pasa de moda y siempre es garantía de frescor y optimismo. El asiento negro y los estantes abiertos de color negro son el contrapunto perfecto y todavía realzan más los detalles rectos. Los colores cálidos de la pared y del suelo aportan más carácter al conjunto.

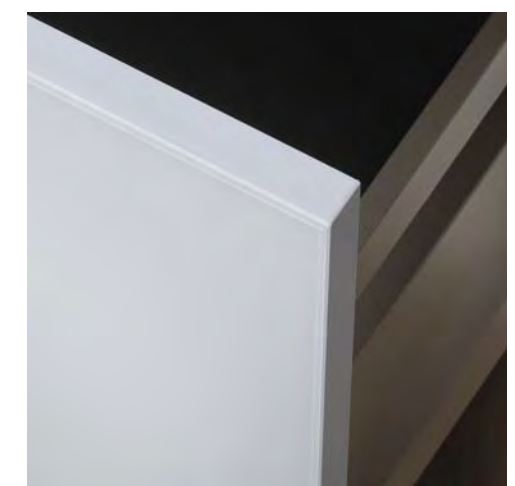
### EQUILIBRIO RADIOSE E ALLEGRA

La vera fonte della giovinezza e un vero classico allo stesso tempo. Il bianco non va mai fuori moda e ha sempre un effetto di freschezza e ottimismo. La seduta in essenza legno e gli scaffali a giorno neri sono l'ideale contrappeso che accentua ancora più intensamente la linearità dei dettagli. I colori caldi delle pareti e del pavimento danno ancora più carattere alla composizione.

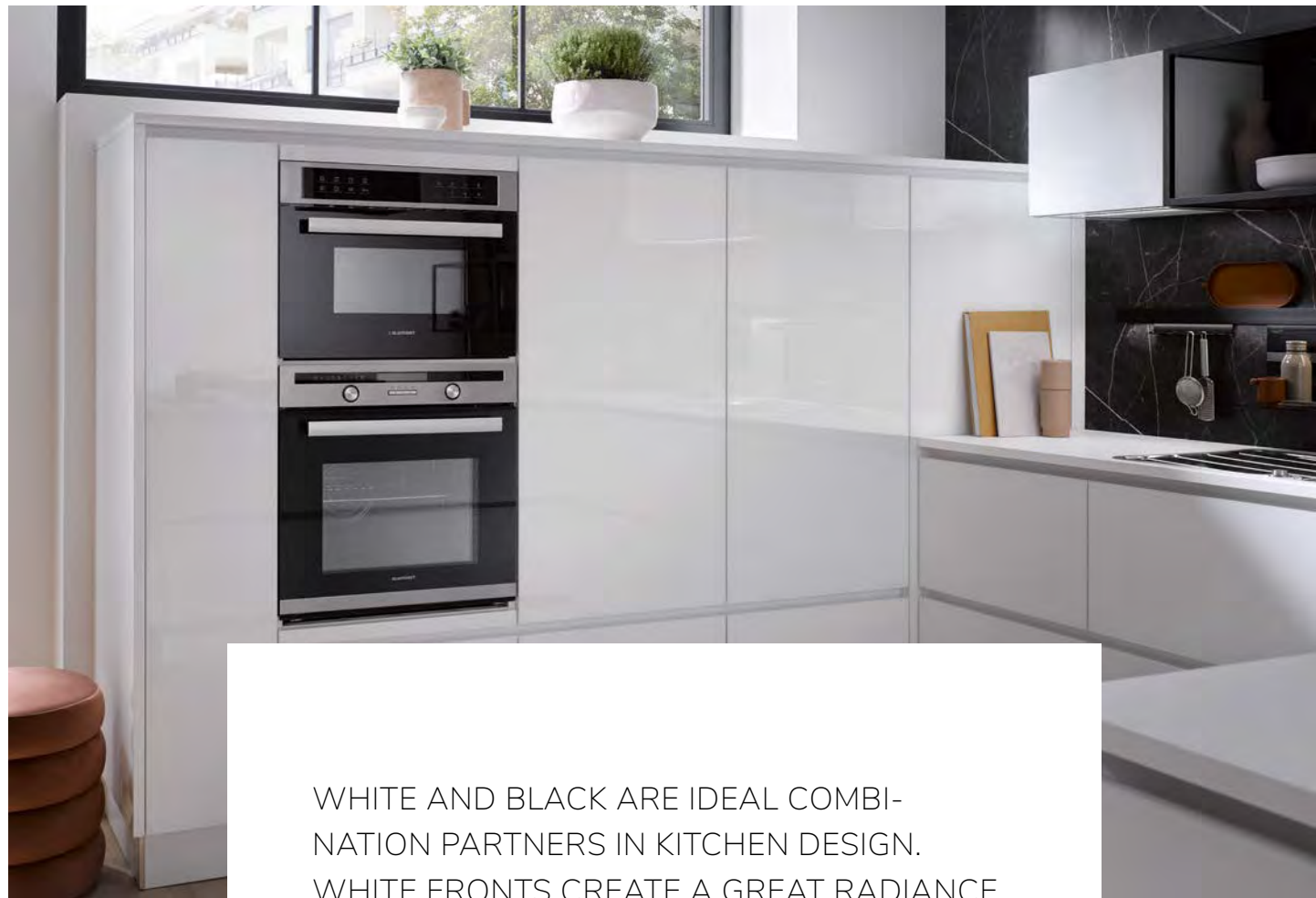
### I BALANCE STRÅLENDE & MUNTER

En sand kilde til ungdom og klassiker på samme tid. Hvidt går aldrig af mode og virker altid frisk og optimistisk. Siddepladsen i sort og de åbne sorte reoler er det ideelle modstykke og fremhæver den enkle linjeføring endnu mere. De varme væg- og gulvfarver giver yderligere karakter.

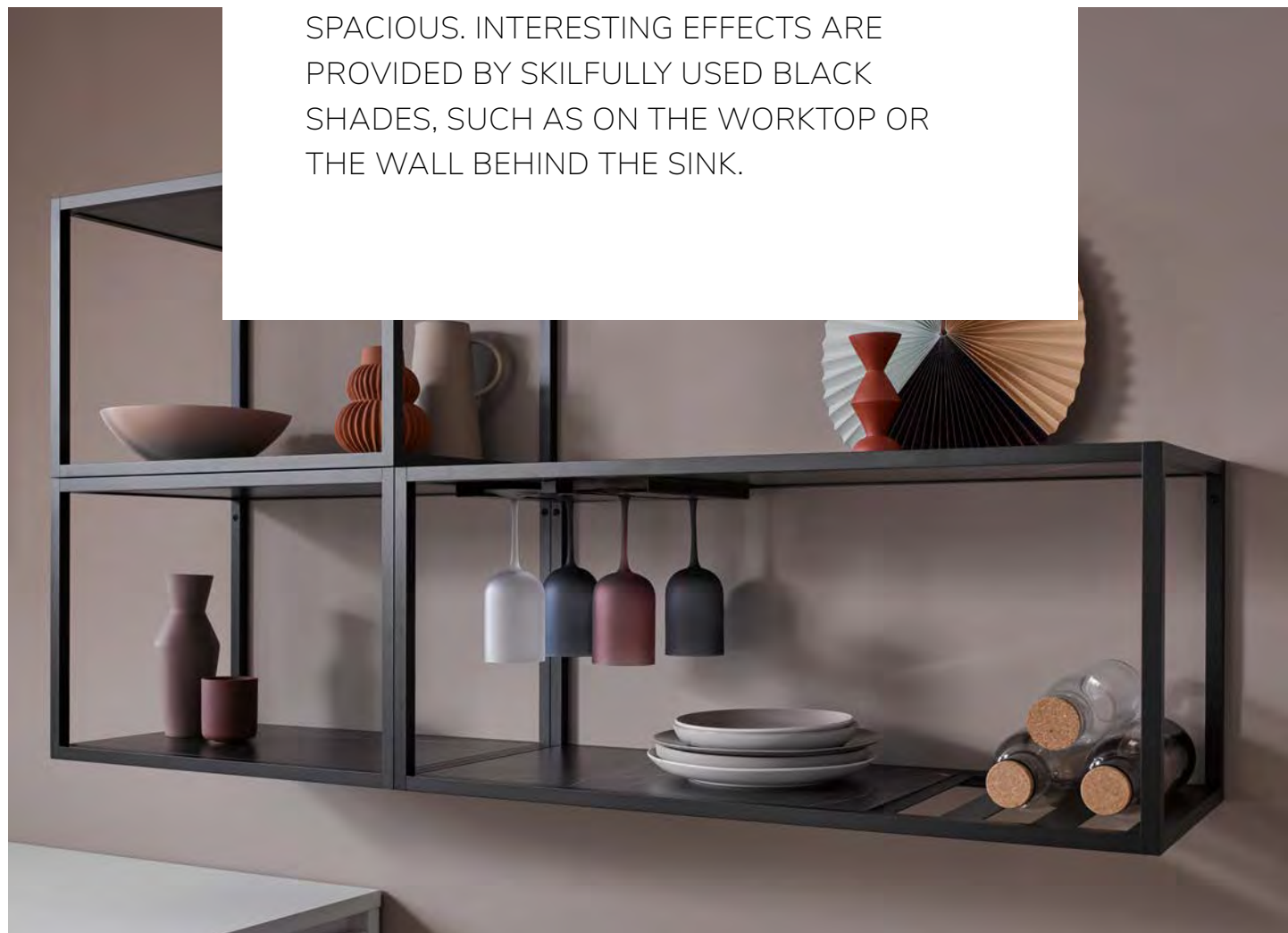
 **MURANO BRILLANT GL** Crystal white | Blanco cristalino | Bianco cristallo | Krystal Hvid







WHITE AND BLACK ARE IDEAL COMBINATION PARTNERS IN KITCHEN DESIGN. WHITE FRONTS CREATE A GREAT RADIANCE AND MAKE ROOMS APPEAR MORE SPACIOUS. INTERESTING EFFECTS ARE PROVIDED BY SKILFULLY USED BLACK SHADES, SUCH AS ON THE WORKTOP OR THE WALL BEHIND THE SINK.



El blanco y el negro forman un tándem ganador en el diseño de cocinas. Los frentes de color blanco tienen mucho carisma y consiguen que las estancias parezcan más espaciaosas. Usar bien los tonos negros crea efectos interesantes como se aprecia en la barra de la cocina o en la pared detrás del fregadero.

Bianco e nero sono partner ideali nella progettazione della cucina. Le ante bianche danno luminosità e amplificano la sensazione spaziale. Il sapiente inserimento dei toni neri creano effetti interessanti, come nel bancone della cucina o sulla parete dietro il lavello.

Hvidt og sort er de ideelle kombinationspartnere i køkkenindretning. Hvide fronter har en stærk udstråling og får rummene til at virke større. Velovervejede sorte kontraster giver interessante effekter, som f.eks. køkkenbordet eller væggen bag køkkenvasken.



# Special INNOCENT & IMAGINATIVE

PerfectSense®



Ergonomic, functional and yet so homely. An open kitchen that offers everything. The satin-coloured fronts complement the dark graphite colour perfectly and give an impressive demonstration that light and dark are perfect partners. The integrated mini-office in the white block is ideal for small office tasks. A dream pair with great details.

## ESPECIALMENTE INOCENTE E IMAGINATIVA

Ergonómica y funcional, pero también muy agradable. Una cocina abierta que lo ofrece todo. Los frentes de color satén son el complemento perfecto para el tono oscuro del grafito e ilustran magníficamente lo bien que se llevan las tonalidades claras con las oscuras. El minidespacho integrado en el bloque blanco es idóneo para realizar pequeñas tareas de oficina. Una pareja ideal con detalles increíbles.

## SPECIALE INNOCENTE E FANTASIOSA

Ergonomica, funzionale e tuttavia assolutamente accogliente. Una cucina aperta che offre tutto. Le superfici satinare si integrano perfettamente con la scura tonalità grafito e dimostrano con tutta evidenza come chiaro e scuro stiano perfettamente bene insieme. La piccola postazione di lavoro integrata nel blocco bianco è ideale per lo smart-working. Una coppia da sogno con dettagli da sogno.

## NOGET GANSKE SÆRLIGT USKYLDIGT & OPFINDSOMT

Ergonomisk, funktionelt og alligevel hyggeligt. Et åbent køkken, som har det hele. De satinfarvede fronter passer fremragende sammen med den mørke farvetone grafit og viser virkningsfuldt, at lyst og mørkt er de perfekte partnere. Det integrerede mini-office i den hvide blok er optimalt egnet til små kontoropgaver. Et drømmepar med flotte detaljer.

**PERFECT SOFT GL** Graphite | Grafito | Grafite | Grafit

**PERFECT SOFT** Taupe | Satén | Satin | Satin





# Impressive SELF-ASSURED & ENERGETIC



Brushed steel and black take a clear position. Together they set the tone and appear determined and proud. The wooden shades of the table, floor and wall form a beautiful contrast. The dark shades have the great power of steel and an intense effect. They give the room a refined atmosphere and provide the optimal stage for the minimalist shelves.

## IMPRESIONANTE LLENA DE DETERMINACIÓN Y ENERGÍA

El acero cepillado y el negro ocupan una posición muy clara. Cuando se combinan, marcan el paso con aspecto decidido e imponente. Los tonos madera presentes en la mesa, el suelo y la pared forman un contraste muy bello. Los tonos oscuros derrochan personalidad y aportan intensidad. Dan un aire sofisticado a la estancia y hacen que los estantes minimalistas despenen con nota.

## SUGGESTIVA ENERGETICA E SICURA DI SÉ

Acciaio spazzolato e nero esprimono una posizione chiara. Insieme, danno il tono all'ambiente con un effetto deciso e fiero. Le essenze legno del tavolo, pavimento e pareti creano un gradevole contrasto. Le tonalità scure appaiono forti e intense. Donano allo spazio un'atmosfera raffinata ed esaltano a perfezione gli scaffali minimalisti.

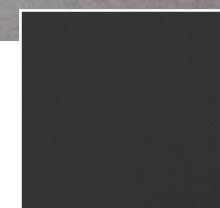
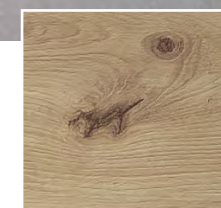
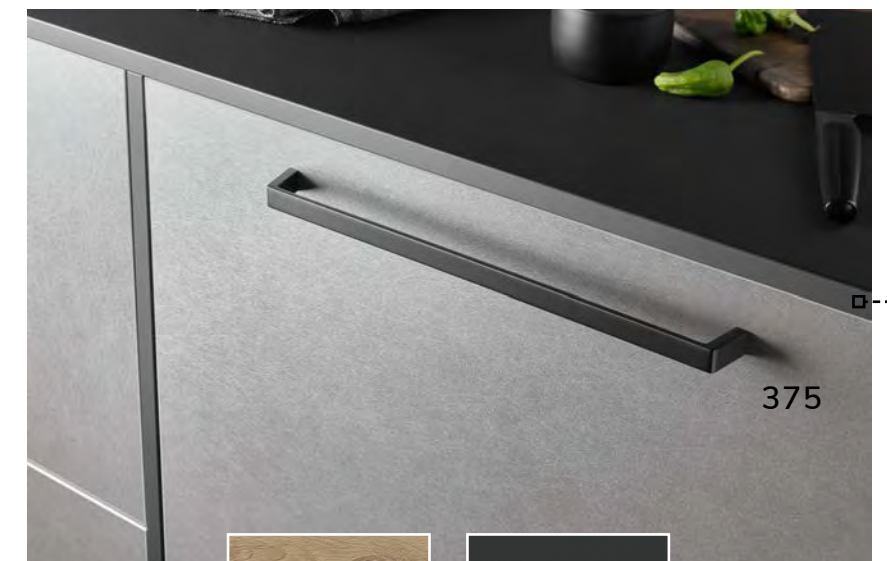
## IMPONERENDE SELVSIKKER & ENERGISK

Børstet stål og sort giver klare linjer. I fællesskab giver de tonen an og virker beslutsomme og stolte. Bordets, gulvets og væggenes træfarver danner en smuk kontrast. De mørke farvetoner har et stærkt udtryk og virker intensive. De giver rummet en raffineret stemning og iscenesætter de minimalistiske reoler optimalt.



METEOR Brushed steel | Acero cepillado | Acciaio spazzolato | Børstet stål





375

073

111



## TAKING OVER THE SUPPORTING ROLE

The black of the side panels and worktop is repeated in the wall colour and on the shelves. The matt black metal catches the light with a mysterious shimmer. The new, filigree metal shelves are not only visual highlights - their speciality: they are first and foremost simply practical. Plenty of storage space for all things needed for cooking, baking and serving. Worked openly. They offer quick access to utensils and food..



## BLACK, OPEN METAL SHELVES - FILIGREE & POWERFUL

Estanterías metálicas negras abiertas:  
robustas y de filigrana

Scaffali in metallo neri:  
design Filigranato e robusto

Sorte, åbne metalreoler  
- spinkle & kraftfulde



### ASUME EL PAPEL PRINCIPAL

El negro de los costados laterales y la encimera se repite en el color de la pared y los estantes. El metal negro mate captura la luz y brilla con un aire de misterio. Las nuevas estanterías metálicas de filigrana no solo destacan por su aspecto visual, ya que ante todo están pensadas para ser prácticas. Espacio abundante para guardar todo lo necesario para cocinar, hornear y servir. Su diseño abierto permite tener siempre a mano los utensilios y los ingredientes.

### UN RUOLO DA PROTAGONISTA

Il nero dei fianchi e del top viene richiamato dal colore della parete e degli scaffali. Il metallo nero opaco cattura la luce e misteriosamente scintillando la diffonde. I nuovi e filigranati scaffali in metallo non sono solo un elemento estetico: sono soprattutto e semplicemente pratici. C'è spazio in abbondanza per tutto quello che serve per cucinare, per il forno per preparare. Essendo a giorno, consentono di avere a portata di mano utensili e alimenti.

### DEN FØRENDE ROLLE

Den sorte farve på sidevanger og bordplade gentages i vægfarven og i reolerne. Det matsorte metal fanger lyset og skinner hemmelighedsfyldt. De nye, spinkle metalreoler er ikke kun optiske highlights - deres formål er primært at være praktiske. Meget opbevaringsplads til alle de ting, der bruges til madlavning, bagning og servering. Den åbne form giver hurtig adgang til køkkenredskaber og madvarer.





# *Soothing* RELAXED & GENTLE



Light colours, such as crema-magnolia and the friendly wood shade, make for a soothing combination. The guarantee for a good start to the day. The subtle colours of the kitchen furniture as well as the walls and floor skilfully emphasise this calm look. All shades belong together and form a unit.

## **RECONFORTANTE DESENFADADA Y RELAJANTE**

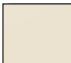
Los colores claros, como el magnolia crema y el agradable tono madera, forman una combinación que desprende serenidad. La mejor garantía de que el día empieza con buen pie. Los colores discretos de los muebles de la cocina, así como de la pared y el suelo, destacan muy bien el look tranquilo. Todos los tonos hacen juego y forman una unidad.

## **PIACEVOLE RILASSANTE E DELICATA**

I colori chiari, come il crema magnolia e l'amichevole presenza del legno, creano una combinazione di grande rilassatezza. Una garanzia per cominciare bene la giornata. I colori sobri dei mobili, della parete e del pavimento sottolineano sapientemente la tranquillità della composizione. Tutte le tonalità si fondono in un unico armonioso insieme.

## **VELGØRENDE AFSLAPPET & BLIDT**

Lyse farver som Crème -magnolie og venlige træfarver giver en afslappet kombination. Din garanti for en god start på dagen. Køkkenelementernes smagfulde diskrete farvespil og farverne på vægge og gulv understreger på raffineret vis dette rolige look. Alle farvetoner hører sammen og skaber en helhed.

 **LASER BRILLANT** Crema-magnolia | Crema-magnolia | Crema-magnolia | Crème-magnolie





# Inviting LIGHT & AIRY



Visual calm and clarity. The well-balanced colour play of white and summer oak silver-grey ensures that every detail catches the eye. The straight-lined arrangement of the fronts and the light worktop add subtle accents and create a harmonious ambience. The wooden elements bring warmth into play.

## ACOGEDORA FRESCA Y LIVIANA


Reposo visual y claridad. El juego de colores entre el blanco y el carvalho gris plateado está muy bien surtido y es el responsable de que ningún detalle pase desapercibido. La disposición recta de los frentes y la encimera de color claro también aportan nitidez y crean un ambiente lleno de armonía. Los elementos de madera dan calidez.


## INVITANTE ARIOSA E LEGGERA

Un'estetica tranquilla ma ben definita. Il gioco cromatico ben combinato di bianco e rovere grigio argento mette in risalto ogni dettaglio. L'allineamento delle ante e la finitura chiara del top danno un tocco raffinato creando un ambiente armonioso. Gli elementi in finitura legno portano calore nella composizione.

## INDBYDENDE LUFTIGT & LET

Optisk ro og klarhed. Det velordnede farvespil af hvidt og sølvgrå sommereg sørger for, at alle detaljer bliver fremhævet. Fronternes rette linjeføring og de lyse bordplader understreger det fine farvespil yderligere og skaber et afbalanceret miljø. Træelementerne sørger for en varm undertone.

 **BALI GL** Summer oak silver-grey | Roble de verano gris plata | Farnia grigio argento | Sølvgrå sommereg

 **LASER BRILLANT GL** Polar white | Blanco polar | Bianco polare | Polarhvid





# Self-confident COMMITTED & MOTIVATED



Mattes loves wood. This also applies to Ravenna Black. This is where cosiness and modern kitchen design meet. The use of different colours, surfaces and structures creates a really lively tension. The glass fronts in the wall units produce shining accents. A stylish mix.

## SEGURA DE SÍ MISMA CON COMPROMISO Y MOTIVACIÓN

*Al mate le gusta la madera. Lo mismo puede decirse del negro Ravenna. Aquí se dan la mano la comodidad con el diseño de cocina moderno. El uso de diferentes colores, superficies y estructuras crea una tensión asombrosamente viva. El contraste se marca con el brillo de los frentes de cristal de los armarios de pared. Una mezcla que marca estilo con paso seguro.*

## SICURA DI SÈ IMPEGNATA E MOTIVATA

*All'opaco piace il legno. Niente di più vero anche per il modello Ravenna in nero. Qui il comfort incontra il design moderno in cucina. L'impiego di colori, superfici e strutture diversi crea un'emozione estremamente vivace. Le ante in vetro dei pensili donano un tocco di brillantezza. Un mix dallo stile sicuro di sé.*

## SELVSIKKER ENGAGERET & MOTIVERET

*Mat magnolietræ. Dette gælder også for Ravenna sort. Her mødes hygge med moderne køkkendesign. De forskellige farver, overflader og strukturer skaber en yderst levende forventning. Overskabenes glasfronter skaber skinnende blanke detaljer. Et stilsikkert mix.*



**RAVENNA** Black | Negro | Nero | Sort



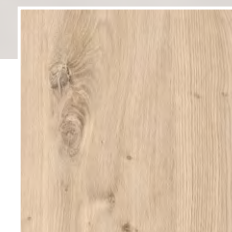
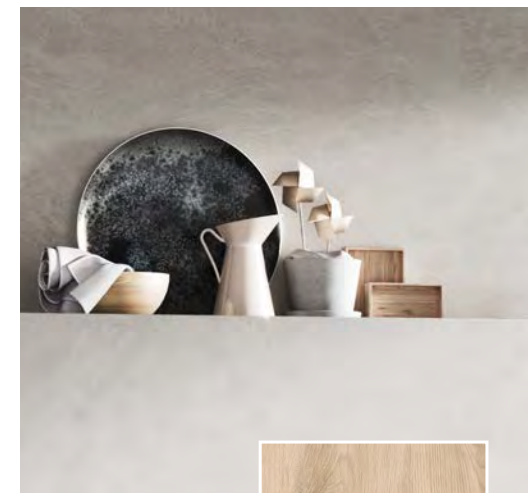


DON'T ALWAYS SEE THINGS IN BLACK AND WHITE. LIGHT NATURAL SHADES ARE A WONDERFUL PARTNER FOR BLACK AND CAN BE EASILY INCORPORATED. THIS CREATES A LOOK THAT RADIATES NATURAL ELEGANCE AND GIVES ROOMS PEACE AND SECURITY. ONCE AGAIN, THE FACT THAT LESS IS OFTEN MORE IS IMPRESSIVELY DEMONSTRATED HERE. THIS WHERE YOU COME ALIVE AGAIN.

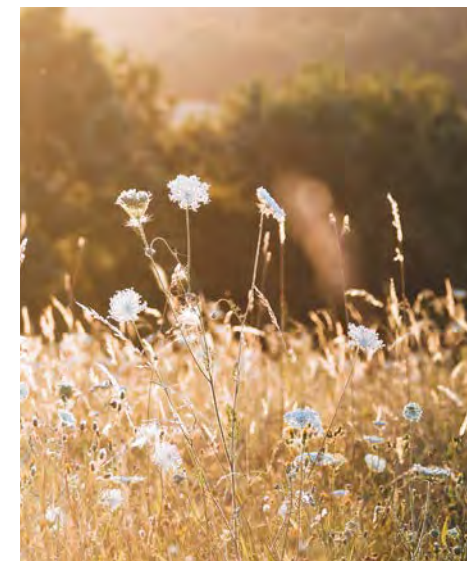
No es cuestión de verlo todo siempre en blanco y negro. Los tonos naturales claros quedan genial con el color negro y se integran sin ningún problema. Así se consigue una estética elegante y natural que da tranquilidad y sensación de seguridad a los espacios. Este es un magnífico ejemplo del «menos es más». El lugar para cargar pilas.

Non bisogna sempre vedere solo bianco e nero. I toni naturali sono il partner ideale per il nero al quale si abbinano con disinvoltura. Ne scaturisce un'eleganza naturale e conferisce agli spazi un senso di calma e sicurezza. Spesso basta meno per avere di più, e questa ne è la prova evidente. Uno spazio per rifare il pieno di energia.

Se ikke alt i sort og hvidt. Lyse naturtoner er pragtfulde som partner til sort og kan uden problemer integreres i helheden. Sådan opnås et look, som udstråler naturlig elegance og giver et rum en atmosfære af ro og sikkerhed. 'Less is more' er også her et virkningsfuldt princip. Her får du ny energi.



126





# Solid

## PRESENT & AUTHENTIC



A successful trio. The clear look of the graphite-coloured kitchen fronts with glass surface is repeated in the adjoining work area and is invitingly taken up by the dark wood of the tabletop. This is where different areas of life meet and complement each other perfectly. Cook, work and eat in one room. Appetising, the wood-coloured worktop.

### SÓLIDA AUTÉNTICA Y CON PRESENCIA

Una tríada bien lograda. La fisonomía clara de los frentes de cocina en color grafito con superficie de cristal se repite en la zona de trabajo aneja, donde la madera oscura del tablero de la mesa retoma este aspecto acogedor. Aquí se juntan diversas esferas de la vida que se complementan a la perfección. Cocinar, trabajar y comer en una misma estancia. El color madera de la encimera despierta el apetito.

### SOLIDITÀ AUTENTICITÀ E PRESENZA

Un accordo ben riuscito. L'aspetto chiaro dei frontali color grafito con superficie in vetro si ripete nella zona di lavoro annessa ed è ripreso in modo invitante dal legno scuro del piano del tavolo. Qui si incontrano e si completano in modo perfetto diverse zone abitative. Cucinare, lavorare e mangiare nello stesso ambiente. E il top in essenza legno stuzzica l'appetito.

### SOLIDITET PRÆSENT & AUTENTISK

Vellykket treklang. Den klare optik i de grafitfarvede køkkenfronter med glasoverflade gentages i det integrerede arbejdsområde og indgår i en indbydende symbiose med bordpladens mørke træ. Her mødes forskellige livsområder og supplerer hinanden optimalt. Madlavning, arbejde og spisning i samme rum. Den træfarvede bordplade virker appetitvækkende.



MURANO SOFT Graphite | Grafito | Grafite | Grafit



# Stunning BRIGHT & CAREFREE



A life-affirming statement piece. White in all its glory - as the universal colour for fronts and worktop. The floor-to-ceiling cabinets offer a huge amount of space and are a great partner for the back wall in wood colours with black shelves and wall units. A kitchen with well thought-out details and stylish storage space.

## DESLUMBRANTE CLARA Y DESENFADADA

Un diseño que es una afirmación de la vida. El blanco en todo su esplendor es el color que recorre los frentes y la encimera. Como los armarios llegan hasta el techo proporcionan mucho espacio y quedan muy bien con la pared del fondo en colores madera y sus estanterías y armarios de pared negros. Una cocina sin ningún detalle al azar y con un espacio de almacenaje muy chic.

## DELIZIOSA LUMINOSA E SPENSIERATA

Una vera ode alla vita. Il bianco in tutto il suo splendore, modulato sia nelle ante che nel piano di lavoro. Le capienti armadiature che arrivano al soffitto offrono tanto spazio e si combinano meravigliosamente con la parete rivestita in essenza legno con vani a giorno e pensili neri. Una cucina dai dettagli studiati e dalla grande ed elegante capienza.

## BEVÆGENDE LYST & SORGLØST

Et livsbekræftende statement-piece. Hvidt i al sin pragt – som gennemgående farve på fronter og bordplade. De loftshøje skabe giver enormt meget plads og er en fin partner til køkkenets bagvæg i træfarver med de sorte reoler og overskabe. Et køkken med gennemtænkte detaljer og smarte opbevaringsrum.

 GRANADA White | Blanco | Bianco | Hvid





# *Courageous* GREAT & GENEROUS



The focus is on wood and marble. Both in black. A combination that couldn't be more passionate. Monochrome colours always have their special charm, especially when different structures meet. This kitchen shows elegant interplay at its best. Best of black - simply great.

## **VALIENTE FORMIDABLE Y CON AMPLIO ESPACIO**

En el centro destacan la madera y el mármol. Ambos en color negro. Una combinación que no podría ser más vehemente. Los colores monocromáticos siempre poseen un atractivo especial, sobre todo, cuando confluyen distintas estructuras. Los elementos de esta cocina interactúan de forma elegante para dar lo mejor de sí. Best of black. Simplemente formidable.

## **CORAGGIOSA GRANDIOSA E GENEROSA**

Le essenze legno e marmo stanno al centro. Entrambi in nero. Una combinazione che non potrebbe essere più appassionata. Il monocromatico affascina sempre, specialmente quando si incontrano finiture diverse. Questa cucina è una combinazione elegante e performante al massimo. Il nero al massimo della sua forma: semplicemente grandioso.

## **DRISTIGT STORARTET & STORSLÅET**

Her står træ og marmor i centrum. Begge dele i sort. En kombination, som ikke kan være mere lidenskabelig. Monokrome farver er altid specielt attraktive, især når forskellige strukturer mødes. Dette køkken viser det elegante samspil i rendyrket form. Best of Black - ganske enkelt flot.



**TORONTO GL** Black oak | Roble negro | Rovere nero | Sort Eg



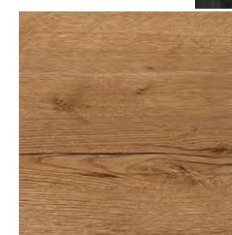
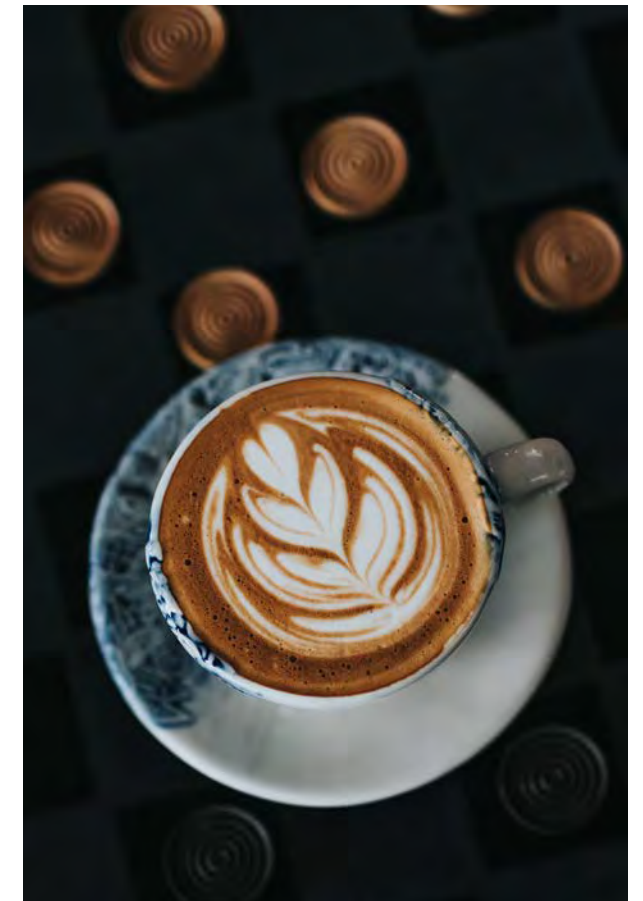
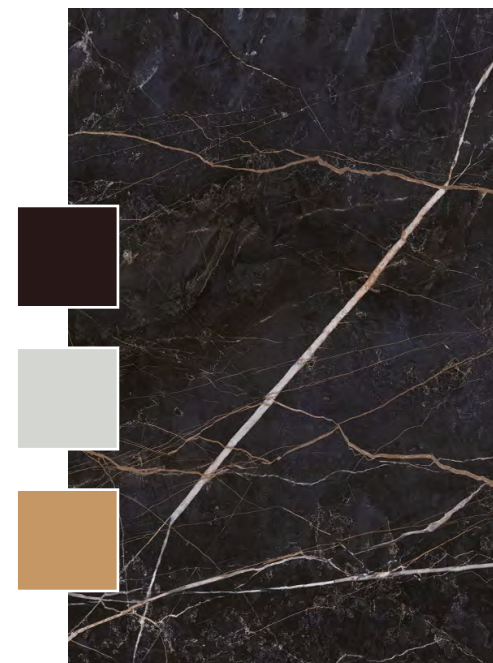


HERE, TOO, THE PERFECT PARTNER: LIGHT WOOD AS AN INVIGORATING ACCENT. THE WORKTOP IS A MASTERPIECE WITH ITS LIFELIKE MARBLING. HOORAY FOR NATURE! KITCHEN AND LIVING SPACE AS IF FROM THE SAME MOULD.

*La compañía perfecta también aquí: la madera clara añade un llamativo contraste. El efecto mármol de la encimera cautiva por su naturalidad. ¡Viva la naturaleza! La cocina y la vivienda como salidas de un mismo molde.*

*Anche qui un partner perfetto: l'essenza del legno chiaro come nota stimolante. Il piano di lavoro entusiasma per il disegno naturale del marmo. Evviva la natura! Cucina e living in perfetta armonia.*

*Også her er den perfekte partner: Lyst træ som oplivende kontrast. Bordpladen vækker begejstring med sin naturtro marmorering. Højt hurra for naturen! Køkken og dagligliv i samklang.*



233





*Caring*  
**PEACEFUL & RELAXED**

PerfectSense®



**VANCOUVER GL**  
 Cognac vintage oak  
 Roble envejecido coñac  
 Rovere antico cognac  
 Cognac Vintage Eg

**PERFECT SOFT GL**  
 Crema-magnolia  
 Crema-magnolia  
 Crema-magnolia  
 Crème-magnolie

ATENTA  
 APACIBLE Y RELAJANTE  
 ACCURATA  
 PACE E RELAX  
 OMSORGSFULDT  
 FREDELIGT & AFSLAPPET



*Passionate*  
**FASCINATING & BOLD**



**TORONTO GL**  
 Black oak  
 Roble negro  
 Rovere nero  
 Sort Eg

APASIONADA  
 FASCINANTE Y ATREVIDA  
 APPASSIONATA  
 AFFASCINANTE E AUDACE  
 LIDENSKABELIGT  
 FASCINERENDE & MODIGT



# Objective NEUTRAL & RESERVED

PerfectSense®



So much for mousy grey. This kitchen in pearl grey projects a pure and elegant shine. Beautiful colour partners: wood shades and black. They give the grey fronts the right frame and lend them radiance. An ideal antithesis to our hectic everyday life. Grey is still an insider's tip in the kitchen sector, but it is more in vogue than ever.

## SOBRIA NEUTRA Y DISCRETA

No tiene nada de mosquita muerta. Esta cocina en gris perla tiene un aspecto purista y elegante. Los bellos colores que la acompañan, los tonos madera y el negro, tampoco se quedan atrás. Son un marco que combina con los frentes grises, a los que contagian su personalidad. El contrapunto perfecto al ajetreo diario. El gris sigue siendo el truco secreto en el universo de las cocinas, aunque esté más de moda que nunca.

## PRAGMATICA SOBRIA E RISERVATA

Mai banale. Questa cucina grigio perla dà di sé un'immagine purista ed elegante. Partner ideali nei colori: le tonalità del legno e il nero, che fanno da degna cornice alle ante grigie e le rendono radiose. Un rifugio ideale dagli affanni della vita quotidiana. Il grigio in cucina è un suggerimento segreto ancora ben nascosto, ma di tendenza come non mai.

## SAGLIGT NEUTRALT & TILBAGEHOLDENDE

Ikke antydning af grå mus. Dette køkken i perlegråt udstår purisme og elegance. Smukke farvepartnere: Træfarver og sort. De danner en passende ramme for de grå fronter, så de fremstår endnu smukkere. Den ideelle modpol til vores stressede hverdag. Farven grå på køkkenområdet er stadig et insider-tip, men så trendy som aldrig før.

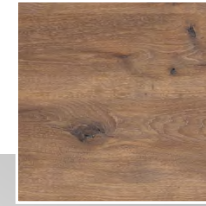


PERFECT BRILLANT Pearl grey | Gris perla | Grigio perla | Perlegrå

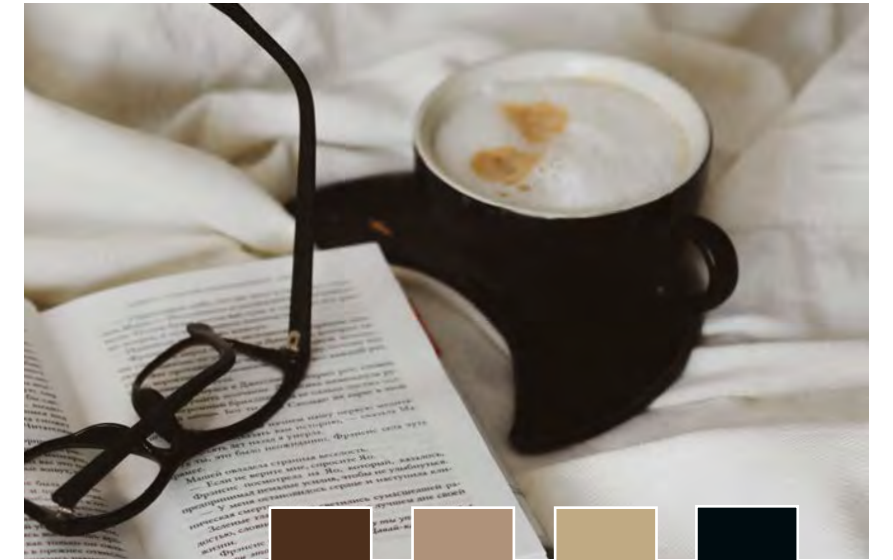
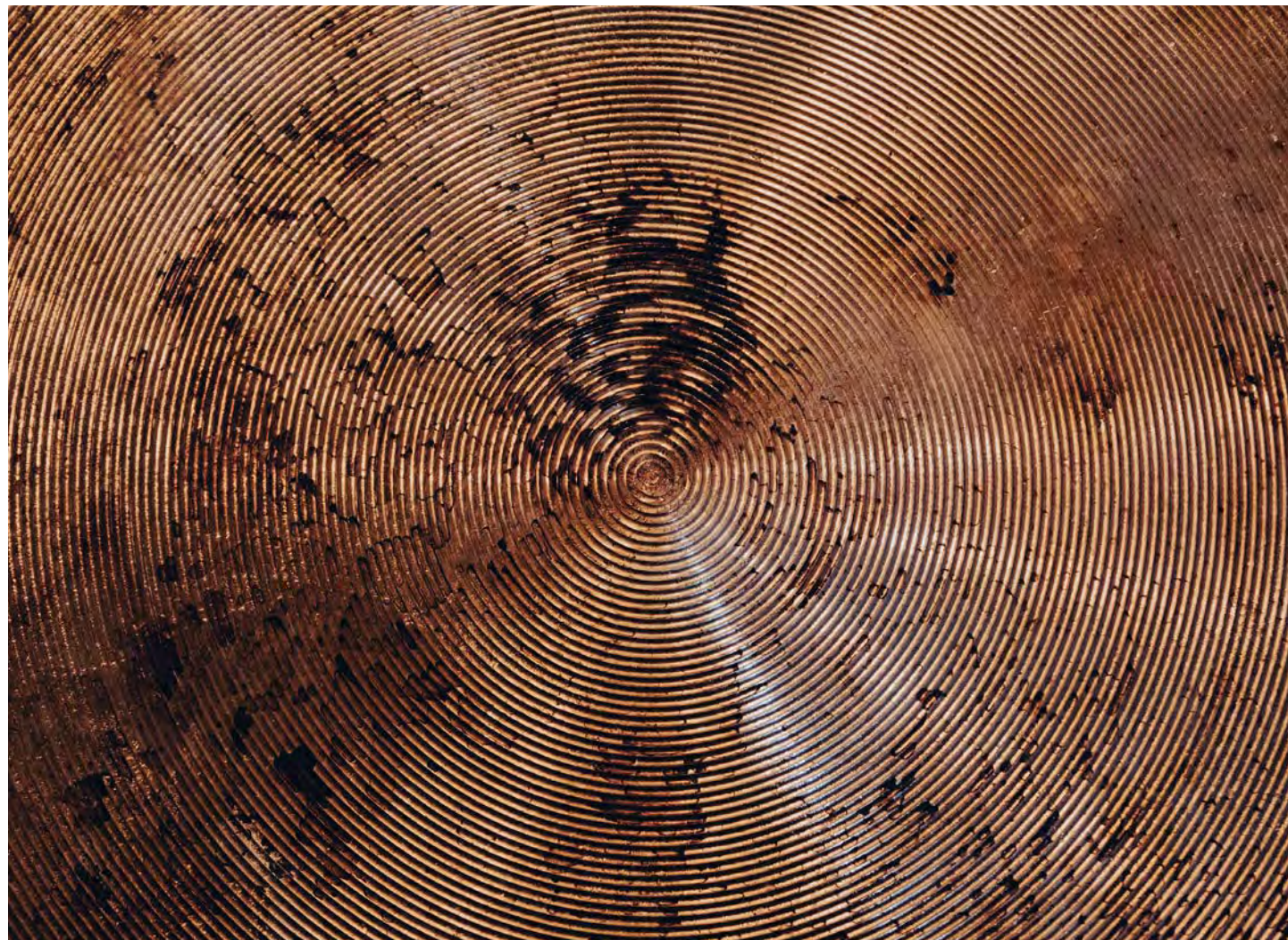




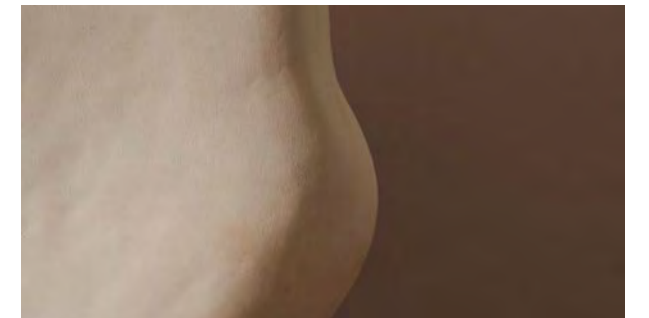
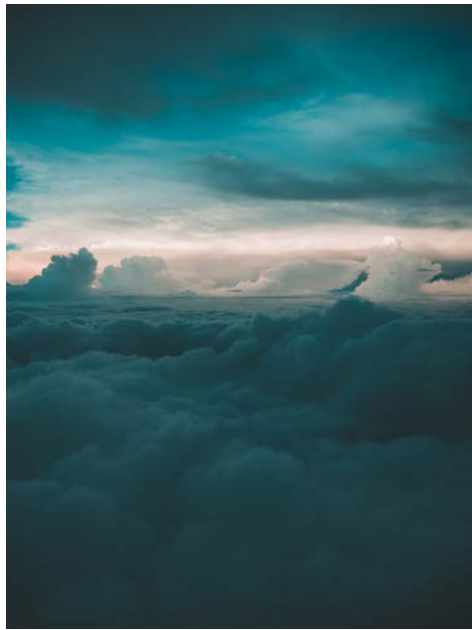
073



635







## SELECTION COLOURS

OUR COLOUR RANGE OF BURGUNDY, EUCALYPTUS, OCEAN AND UMBRA-NATUR, NOW COMPLEMENTED BY THE NEW COLOURS AZURE AND BLACKBERRY, BRING LIVELY ACCENTS TO MODERN KITCHENS. ALL COLOURS ARE COORDINATED IN SUCH A WAY THAT THEY ARE IDEAL PARTNERS FOR ALL NATURAL AND WOOD TONES, FOR WHITE AS WELL AS FOR BLACK AND GRAPHITE. OUR RANGE OF COLOURS ARE REAL ALL-ROUNDERS AND WELCOME IN KITCHENS.

### COLORES SELECTION

Los colores de tendencia borgoña, eucalipto, océano y umbra natura le traen a la cocina moderna acentos llenos de vida y ahora los añadimos los nuevos colores azul y blackberry. Todos los colores están tan en sintonía que quedan muy bien con cualquier tono natural o de madera, así como con el blanco, el negro y el grafito. Los colores Selection son extremadamente versátiles y muy apreciados en la cocina.

### COLOUR SELECTION

Alla nostra gamma di colori Selection, cioè borgogna, eucalipto, oceano e terra d'ombra, si aggiungono ora le nuove tonalità azul e blackberry, fatte per dare un tocco di vivacità alle cucine moderne. Sono colori appositamente studiati per abbinarsi in modo ideale a tutte le sfumature naturali e del legno, al bianco come anche al nero e al grigio grafito. I colori della gamma Selection vanno davvero bene su tutto e particolarmente gradevoli in cucina.

### SELECTION FARVER

Vores selektionsfarver er Burgundy, Eucalyptus, Ocean og Umбра-natur, der sammen med de nye farver Azur og Blackberry - bidrager med livlige accenter i moderne køkkener. Samtlige farvetoner er afstemt, så de passer optimalt sammen med alle natur- og træfarver og til hvid og sort samt grafit. Vores selektionsfarver er ægte all-roundere, der tager sig perfekt ud i et køkken.



# EUCALYPTUS

A COLOUR THAT COMBINES GROWTH, NATURE, FRESHNESS AND HOPE. EUCALYPTUS IS LIKE THE HARMONIOUS MIDDLE, STANDING FOR CALM AND SERENITY. GREEN SHADES REPRESENT RELAXATION AND BONHOMIE. SEEN SYMBOLICALLY, COLOURS LIKE EUCALYPTUS SHOW A HEALTHY DETACHMENT AND THOUGHTFUL WITHDRAWAL.



## EUCALIPTO

El color que une el crecimiento, la naturaleza, el frescor y la esperanza. El eucalipto es como un centro armonioso que representa la tranquilidad y la serenidad. Los tonos verdes evocan relajamiento y bondad. Desde un punto de vista simbólico, los colores como el eucalipto representan el distanciamiento sano y el recogimiento reflexivo.

## EUCALIPTO

Un colore che sintetizza crescita, natura, freschezza e speranza. Il colore eucalipto è il centro di equilibrio di tranquillità e rilassatezza. Le tonalità verdi suggeriscono calma e bonarietà. Nella forza simbolica, i colori come l'eucalipto ispirano un sano distanziamento e una sobrietà riflessiva.

## EUKALYPTUS

En farve, der forener vækst, natur, friskhed og håb. Eukalyptus er som et harmonisk midtpunkt og står for fred og ro i sindet. Grønne farvetoner repræsenterer afslapning og godmodighed. Symbolsk set viser farver som eukalyptus en sund distance og eftertænksom tilbagetrækthed.



THE MATT GREEN SHADE OF EUCALYPTUS IS ALSO INVIGORATING. IT ENSURES A VITAL SPIRIT, CARESSES OUR SOUL AND SPREADS A SERENE MOOD. AS A SYMBOL OF THE BENEFICIAL FORCES OF NATURE, THIS SHADE IS STRONGLY REMINISCENT OF MEDICINAL HERBS AND FRAGRANT ESSENCES. EUCALYPTUS HAS A CHEERFUL AND UPBEAT EFFECT - LIKE NATURE ITSELF.

El tono verde mate del eucalipto también es estimulante. Infunde vitalidad de espíritu, nos acaricia el alma y contribuye a una atmósfera serena. Este tono simboliza el poder benéfico de la naturaleza y evoca inevitablemente las hierbas medicinales y las esencias fragantes. El eucalipto produce alegría y nos hace sentir animados. Igual que la naturaleza.

La tonalità cromatica verde opaco dell'Eucalipto è comunque vivace. Crea uno spirito vitale, accarezza l'anima e diffonde un'atmosfera di relax. Simbolo del potere benefico della natura, questa tonalità di colore ricorda intensamente erbe medicinali ed essenze aromatiche. L'Eucalipto ha un effetto allegro e ricco di slancio, come la natura stessa.

Den matgrønne farvetone eukalyptus virker også oplivende. Den sørger for levende åndfuldhed, stryger os venligt over sjælen og spreder en afslappet stemning. Som symbol på naturens helende kræfter minder denne farvetone meget om helbredende urter og duftende essenser. Eukalyptus virker munter og optimistisk – som naturen selv.



# Original FRESH & LIVELY



At one with nature. This kitchen fills the room with serenity. The heartbeat slows and the body comes to rest. The new colour eucalyptus makes it possible. The fronts appear restrained and yet take centre stage. Overall verdict: timelessly beautiful.

## ORIGINAL FRESCA Y REBOSANTE DE VIDA

Compenetración con la naturaleza. Esta cocina llena el espacio de serenidad. Los latidos se calman y el cuerpo se sosiega. El nuevo color eucalipto lo hace posible. El aspecto de los frentes es discreto, a pesar de ocupar un punto central. Veredicto final: belleza atemporal.

## ORIGINALE FRESCA E VIVACE

In simbiosi armonica con la natura. Questa cucina riempie lo spazio di serenità. Il ritmo del cuore rallenta e il corpo riposa. Il nuovo colore eucalipto rende tutto questo possibile. Le ante hanno un aspetto sobrio ma restano comunque al centro dell'attenzione.

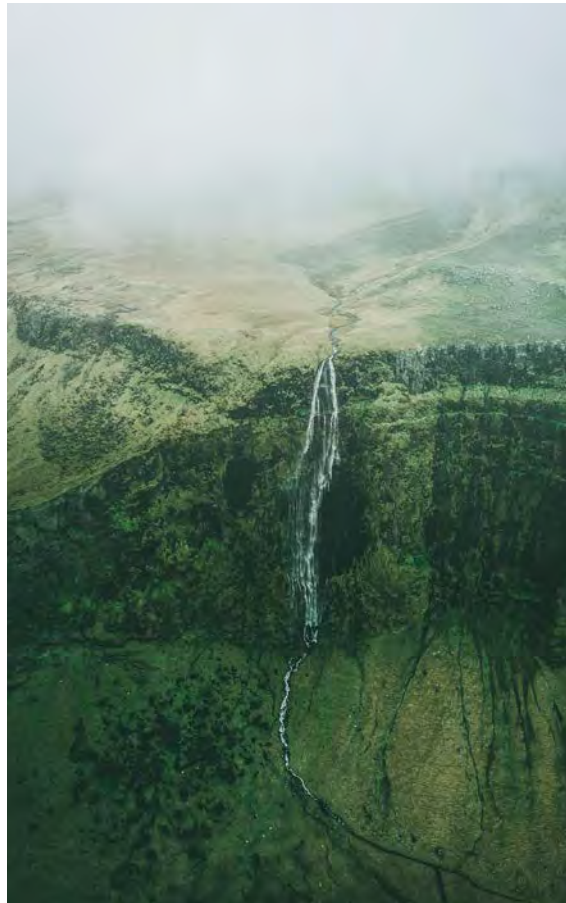
## OPRINDELIGT FRISK & LIVFULDT

I samklang med naturen. Dette køkken fylder rummet med fred og hvile. Hjerteslaget bliver langsommere, og kroppen falder til ro. Den nye farve eukalyptus gør det muligt. Fronterne virker tilbageholdende og er alligevel midtpunktet. Samlet indtryk: Tidløst smukt.





*Composed*  
**RELAXED & NATURAL**



**PORTO GL**  
 Eucalyptus  
 Eucalipto  
 Eucalipto  
 Eukalyptus

**PORTO GL**  
 Black  
 Negro  
 Nero  
 Sort

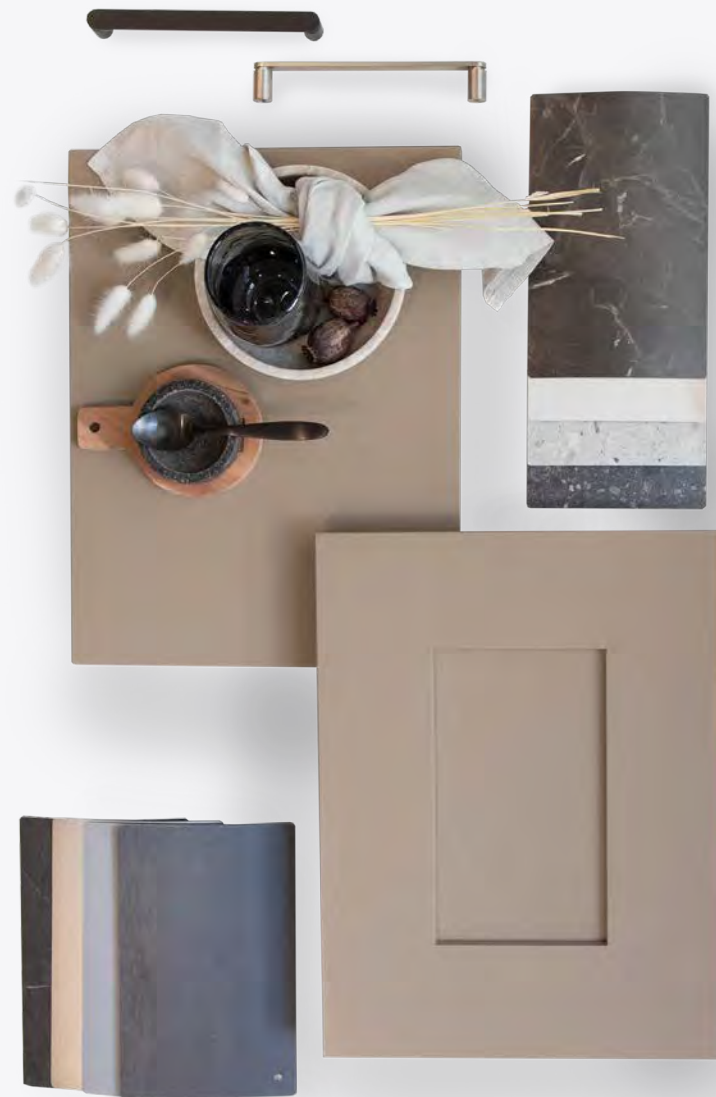
SERENA  
 NATURAL Y RELAJANTE  
 COMPOSTA  
 RILASSATA E NATURALE  
 ROLIGT  
 AFSLAPPET & NATURLIGT





# NATURAL UMBER

NATURALNESS IN ITS PUREST FORM. THE EARTHY BASE SHADE NATURAL UMBER PROVIDES A DOWN-TO-EARTH SENSATION, STABILITY AND SECURITY. EARTH SHADES ALWAYS HAVE A CALMING AND COSY EFFECT. WE SYMBOLISE NATURAL UMBER WITH COSINESS, GENTLENESS AND NATURE. A GREAT SHADE THAT GIVES WOOD AND BLACK A RADIANCE ALL OF THEIR OWN.



## UMBRA NATURAL

Naturalidad en estado puro. Umbra natural es un tono básico terroso que transmite arraigo, estabilidad y sensación de protección. Los tonos terrosos siempre tienen un efecto calmante y resultan muy agradables. La umbra natural se asocia con la comodidad, la afabilidad y la naturaleza. Un tono increíble que confiere una personalidad muy singular a la madera y al color negro.

## OMBRA NATURALE

La naturalezza nella sua forma più pura. La tonalità terrosa dell'ombra naturale ispira praticità, stabilità e protezione. Le sfumature terrose creano sempre un effetto di calma e comfort. Per noi ombra naturale è sinonimo di accoglienza, delicatezza e natura. Una tonalità fantastica, che dona alle essenze legno e al nero un'esclusiva potenza di luminosità.

## NATUR-UMBRA

Rendyrket naturlighed. Den jordfarvede grundtone i umbra natur giver jodbundenhed, stabilitet og tryghed. Jordfarver virker altid beroligende og behagelige. Vi sætter umbra natur i forbindelse med hygge, blidhed og natur. En flot farvetone, som giver træ og farven sort en særlig udstråling.



MADE BY NATURE. WE ARE TOUCHED BY THE SKILFUL PLAY BETWEEN THE NUANCES, FROM SAND TO LIGHT BROWN TO DARK EARTHY SHADES. NATURAL UMBER IS LIKE A SOFT TOUCH, ADAPTING EASILY TO SHAPES, PROPORTIONS AND MATERIALS. THE COLOUR COMES ALIVE THROUGH LIGHT AND AIR AND THEN CAPTIVATES WITH A SPECIAL BALANCE.

Made by Nature. Qué conmovedor es el hábil juego entre los matices, desde el arena pasando por el marrón claro hasta llegar a los tonos terrosos oscuros. La sombra natural es como un canto rodado que se sostiene entre las manos: se adapta sin dificultad a las formas, las proporciones y los materiales. Este color cobra vida con la luz y el aire y entonces impresiona por su equilibrio especial.

Creto dalla natura. Il gioco magistrale di sfumature, dal sabbia al marrone chiaro fino ai toni terrosi più scuri, è una carezza per lo sguardo. Ombra naturale diventa un oggetto piacevole da maneggiare, si adatta facilmente a forme, proporzioni e materiali. Il colore diventa vivo grazie alla luce e all'aria e affascina per il suo particolare equilibrio.

Made by Nature. Det raffinerede spil mellem farvetoner som sand, lysebrun og de mørke jordfarver rører ved noget essentielt i os. Natur-umbra tilpasser sig venligt og imødekommende til alle former, proportioner og materialer. Farven bliver levende i lys og luft og udmærker sig ved sin særlige balance.



# Down to earth

## COSY & COMFORTABLE



A grand entrance for natural umber. Put in the right light - the colour scheme, the front design, the kitchen back wall, the worktop. Everything together results in a place to relax and unwind. Harmonious combinations create a remarkably atmospheric space. A coherent showpiece.

### CON LOS PIES EN LA TIERRA ACOGEDORA Y CONFORTABLE

La umbra natural irrumpe en escena. La distribución de los colores, el diseño de los frentes, la pared del fondo de la cocina, la encimera... Todo luce sus mejores galas. El conjunto al completo es un lugar en el que sentirse a gusto y relajarse. Las combinaciones armoniosas crean un espacio con una atmósfera excepcional. Una obra maestra perfectamente cohesionada.

### CON I PIEDI PER TERRA ACCOGLIENTE E CONFORTEVOLE

Un'entrata in scena alla grande per l'ombra naturale. Sotto i riflettori la composizione dei colori, il design delle ante, il rivestimento della parete alle spalle della cucina e il top. Un insieme che diventa oasi di benessere e relax. Le combinazioni armoniose creano spazi dall'atmosfera indimenticabile. Che brilla per coerenza.

### JORDBUNDEN HYGGELIGT & BEHAGELIGT

Natur-umbra spiller hovedrollen. Rigtigt iscesat - farvevalg, frontdesign, køkkenbagvæg, bordplade. Som helhed skabes et sted til velvære og afslapning. Harmoniske kombinationer skaber et bemærkelsesværdigt atmosfærisk rum. Et overbevisende glansnummer.



BRISTOL Natural umber | Umbra natural | Terra d'ombra naturale | Natur-umbra



*Masterful*  
**IMPRESSIVE & ELEGANT**



**PORTO GL**  
 Natural umber  
 Umbra natural  
 Terra d'ombra naturale  
 Natur-umbra

**PORTO GL**  
 Black  
 Negro  
 Nero  
 Sort

MAGISTRAL  
 IMPRESIONANTE Y ELEGANTE

MAGISTRALE  
 SUGGESTIVA ED ELEGANTE

MESTERLIGT  
 IMPONERENDE & ELEGANT





# OCEAN

OCEAN, THE SYMBOL OF RELIABILITY, SOVEREIGNTY AND STRENGTH. DARK BLUE SHADES RADIATE CONFIDENCE AND MATURITY. OCEAN PROVIDES FOR INNER CONTEMPLATION BUT STILL PROVIDES FORE-SIGHT. PROBABLY THE MOST POPULAR COLOUR OF ALL - IT STANDS FOR BALANCE AND CONTENTMENT, FOR TRUTH, HONESTY AND CREATIVITY. A REAL ALL-ROUNDER.



## OCEAN

Océano, el símbolo de la fiabilidad, la superioridad y la fuerza. Los tonos azul marino transmiten confianza y madurez. Océano proporciona introspección interior, pero también concede perspicacia. Seguramente, el color más popular de todos. Representa el equilibrio y la satisfacción, así como la verdad, la honestidad y la creatividad. Un auténtico multitalento.

## OCEANO

Oceano, l'immagine ideale di affidabilità, superiorità e forza. Il blu scuro ispira fiducia e maturità. Oceano invita al raccoglimento interiore e spinge comunque lo sguardo verso l'orizzonte. È il colore preferito iper eccellenza: ispira equilibrio e soddisfazione, verità, sincerità e creatività. Un vero talento di versatilità.

## OCEAN

Ocean, indbegrebet af tilforlidelighed, suverænitæt og kraft. Mørkeblå farvetoner udstråler tillid og modenhed. Ocean sørger for indre refleksion og giver alligevel overblik. Det er nok den populære farve overhovedet - den står for indre balance og tilfredshed, for sandhed, ærlighed og kreativitet. Et ægte multitalent.



LIKE A STRONG SENSATION. FROM THE HORIZON TO THE BOTTOM OF THE SEA. THE COLOUR OCEAN SHOWS HOW RICH AND DEEP BLUE SHADES CAN BE. AS THE COLOUR OF THE SKY, THE PURSUIT OF FREEDOM AND FOR THE INFINITE SPACE. OCEAN IS GENTLE, LEVEL-HEADED, OBJECTIVE, CLEAR AND NEUTRAL. THIS EXPLAINS WHY WE ASSOCIATE BLUE WITH COMFORT AND SECURITY.

Como un fuerte sentimiento. Desde el horizonte hasta el fondo del mar. El color océano muestra lo intensos y profundos que pueden ser los tonos azules. El color del cielo, del anhelo por la libertad y de la vastedad infinita. Océano es apacible, sereno, imparcial, claro y neutro. Esto explica por qué asociamos el azul con el bienestar y la seguridad.

Una sensazione forte. Dall'orizzonte fino al fondo del mare. Oceano è un colore che fa comprendere quanto piene e profonde possano essere le sfumature del blu. Come colore del cielo richiama l'aspirazione alla libertà e agli spazi infiniti. Oceano è delicato, saggio, oggettivo, chiaro e neutro. Tutto questo spiega come al blu associamo benessere profondo e sicurezza.

Som en stærk følelse. Fra horisonten til havets bund. Farven ocean viser, hvor mættede og dybe de blå farvetoner kan være. Som himlens farve, som stræben efter frihed og for uendelige vidder. Ocean er mild, eftertænksom, objektiv, klar og neutral. Det forklarer, hvorfor farven blå associeres med tryghed og sikkerhed.



# Reliable

## HONEST & STRONG



Like a cool breeze. The expressive Ocean finds an equal partner in the timeless natural umber. Both colours are of the finest - combined with each other, a perfect match. Ideal companion: Black for worktops, shelving and kitchen splashback. Wood shades, which add a touch of nature to this look, are also appropriate.

### FIABLE HONESTA Y FUERTE


Como una brisa fresca. El expresivo océano tiene un aliado a su mismo nivel: el color atemporal de la umbra natural. Ambos colores son de lo más selecto y, cuando se combinan, forman una pareja perfecta. El acompañante ideal: el color negro para encimeras, estantería y pared del fondo de la cocina. También quedan muy bien los tonos madera, ya que dan un toque natural a este look.


### AFFIDABILE SINCERO E FORTE

Come una brezza fresca. L'espressivo color oceano trova nell'intramontabile ombra naturale un partner alla sua altezza. I due colori sono raffinatissimi, e combinati insieme il matrimonio è perfetto. Abbinamento ideale: piano di lavoro, scaffali e schienale in nero. Altrettanto in sintonia sono le essenze del legno, che danno un tocco naturale alla composizione.

### TILFORLADELIG ÆRLIG & STÆRK

Som en kølig brise. Den udtryksfulde farve ocean finder en ligeværdig partner i den tidløse farve umbra natur. Begge farver er udsøgte – og kombineret med hinanden det perfekte match. Ideel partner: Sort til bordplader, reol og køkkenets bagvæg. Træfarver er også velegnede, idet de giver dette look et anstrøg af natur.

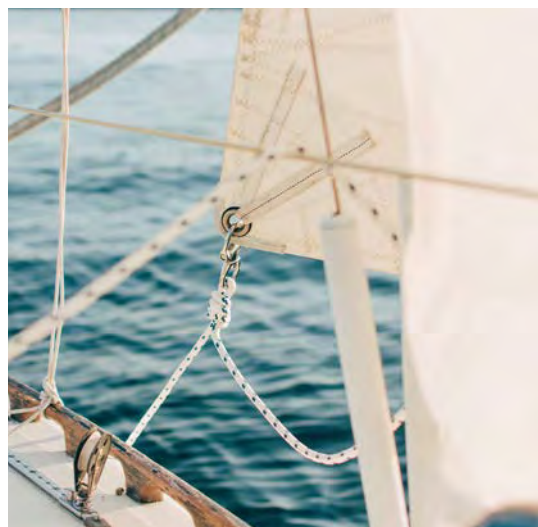
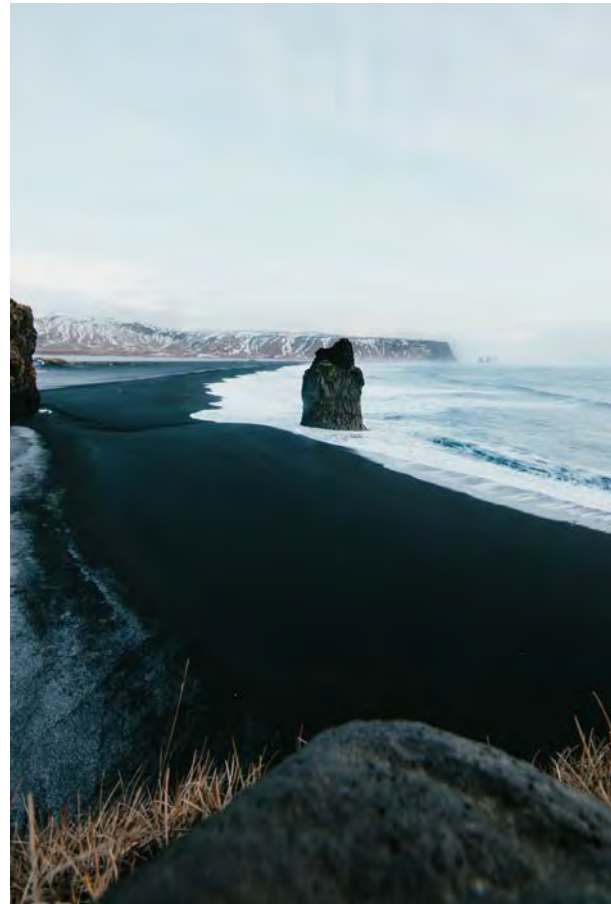
 PORTO GL Ocean | Océano | Oceano | Ocean

 PORTO GL Natural umber | Umbra natural | Terra d'ombra naturale | Natur-umbra





*Restrained*  
**PROVEN & CENTRAL**



**HAMPTON GL**  
 Ocean  
 Océano  
 Oceano  
 Ocean

**PORTO**  
 Crema-magnolia  
 Crema-magnolia  
 Crema-magnolia  
 Crème-magnolie

DISCRETA  
 PROBADA Y CÉNTRICA  
 RISERVATA  
 COLLAUDATA E CENTRALE  
 TILBAGEHOLDENDE  
 GENNEMPRØVET & CENTRALT





# BURGUNDY

HAS A SUMPTUOUS EFFECT ON THE EYES AND SOUL. THIS SHADE RADIATES COMFORT, WARMTH AND ELEGANCE. BURGUNDY ALSO HAS A ROYAL AIR, IS REPRESENTATIVE AND SYMBOLISES DOMINION AND POWER. RICH DARK RED SHADES ALSO REPRESENT LUXURIOUS INDULGENCE AND HINT AT SENSUALITY.



## BORGOÑA

Un lujo para la vista y para el alma. Este tono transmite comodidad, calidez y elegancia. El Borgoña también tiene cierto aire a realeza, es muy característico y simboliza el poder y la fuerza. Asimismo, los intensos tonos del rojo oscuro son muy sensuales y evocan el placer y el lujo.

## BORGOGNA

Prezioso per gli occhi e per lo spirito. Questo colore richiama un senso di comfort, calore ed eleganza. Il borgogna suggerisce anche maestosità, rappresentanza e simboleggia dominio e forza. La pienezza del rosso scuro evoca anche piacere lussurioso e suggerisce sensualità.

## BURGUND

Virker kostbar for øjne og sjæl. Denne farve udstråler velvære, varme og elegance. Burgund har også et royalt anstrøg, er repræsentativ og symboliserer status og styrke. Mættede mørkerøde farver står også for luksuriøs nydelse med en undertone af sanselighed.



WARM COLOURS LIKE BURGUNDY ALSO HAVE A STIMULATING EFFECT AND INCREASE APPETITE. THIS COLOUR HAS ITS OWN RESTRAINED ENERGY THAT SHOWS ITS STRENGTH ESPECIALLY IN COMBINATION WITH OTHER WARM COLOURS. BURGUNDY ALSO HAS A PLACE IN NATURE - MANY FLOWERS, LEAVES AND FRUIT SHINE IN THIS WARM SHADE OF RED.

Los colores cálidos como el Borgoña tienen un efecto vigorizador y estimulan el apetito. Este color se caracteriza por una energía discreta y particular que despliega toda su fuerza al interactuar con otros colores cálidos. El Borgoña también ocupa su lugar en la naturaleza, ya que son numerosas las flores, las hojas y los frutos que presumen de este cálido tono rojizo.

Un colore caldo come il borgogna ha inoltre l'effetto di stimolare ed accrescere l'appetito. È un colore dotato di una sua sobria energia ed esercita il suo potere specialmente se abbinato ad altri colori caldi. Il borgogna si ritrova anche in natura: molti fiori, foglie e frutti fanno sfoggio di sé in questa calda tonalità di rosso.

Varme farver som vinrød virker også ansporende og appetitvækkende. Denne farve har en særegen tilbageholdende energi, som især gør sig gældende i samspil med andre varme farver. Farven burgund findes også i naturen – mange blomster, blade og frugter stråler i denne varme røde farve.



# Comfortable COSY & CALM



Goes wonderfully together. The cream-coloured surfaces leave room for the new burgundy colour to unfold its effect. Here, the colours, proportions and materials really whet the appetite for cooking. The wood-coloured worktop creates a perfect connection and the marbled back panel provides visual calm.

## CONFORTABLE CÓMODA Y TRANQUILA

Un prodigio de fusión. Las superficies de color crema dejan sitio para que el nuevo tono Borgoña produzca su efecto. Con estos colores, proporciones y materiales entran ganas de ponerse a cocinar. La encimera de color madera crea una unión perfecta y el efecto mármol de la pared del fondo inspira tranquilidad.

## CONFORTEVOLE ACCOGLIENTE E TRANQUILLA

Insieme stanno benissimo. Le superfici crema fanno spazio al nuovo colore borgogna perché sprigionano i suoi effetti. Qui colori, proporzioni e materiali risvegliano per davvero il desiderio di cucinare. Il piano di lavoro in essenza legno crea una combinazione perfetta mentre lo schienale marmorizzato crea un effetto rilassante.

## KOMFORTABELT BEHAGELIGT & ROLIGT

Går fint i spænd sammen. De cremefarvede overflader giver plads til, at den nye farve burgund kan udfolde sin virkning. Her giver farver, proportioner og materialer stor lyst til kulinariske udfoldelser. Den træfarvede bordplade skaber den perfekte forbindelse, og den marmorede bagvæg giver optisk ro.

**HAMPTON GL** Burgundy | Borgoña | Borgogna | Vinrød

**PORTO** Crema-magnolia | Crema-magnolia | Crema-magnolia | Crème-magnolie





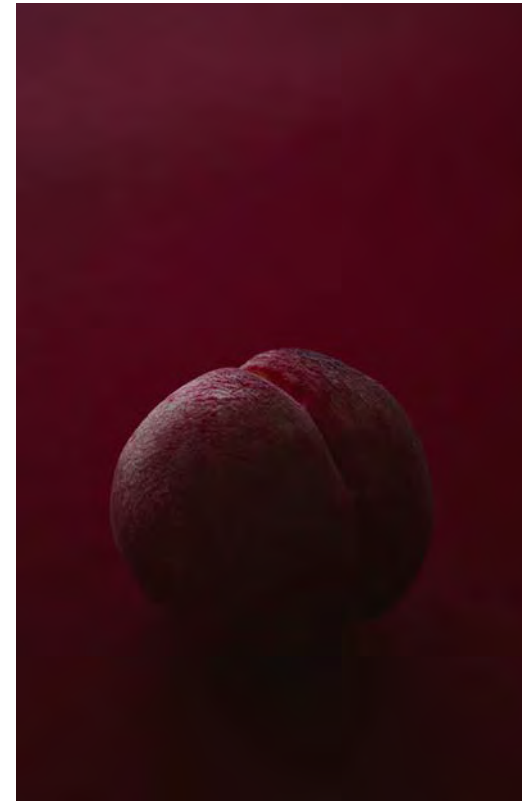
*Modern*  
**EXTRAVAGANT & REFINED**



**PORTO GL**  
 Burgundy  
 Borgoña  
 Borgogna  
 Vinrød

**PORTO GL**  
 Natural umber  
 Umbra natural  
 Terra d'ombra naturale  
 Natur-umbra

MODERNA  
 EXTRAVAGANTE Y SOFISTICADA  
 MODERNA  
 STRAVAGANTE E RAFFINATA  
 MODERNE  
 EKSTRAVAGANT & RAFFINERET





# AZUR

A FANTASTIC COMBINATION OF BLUE AND GREEN - MYSTICAL AND MAGICAL. A MUTED SHADE THAT STANDS OUT IN THE ELEMENTAL PLAY OF THE SKY AND CLOUDS. A COLOUR THAT CLINGS TO NATURE AND IS ALSO REMINISCENT OF DEEPER LAYERS OF WATER



## AZUR

Una combinación increíble de azul y verde, con un toque de misterio y magia. Un tono apagado que donde más destaca es en la partida elemental que se disputan el cielo y las nubes. Un color fiel a la naturaleza y que recuerda a las aguas más profundas.

## AZUR

Una fantastica combinazione di blu e verde, misteriosa e magica. Una tonalità bilanciata per mettere in risalto il gioco primordiale tra cielo e nuvole. Un colore che appartiene alla natura e che richiama anche le profondità delle acque.

## AZUR

En fantastisk kombination af blå og grøn – hemmelighedsfuld og magisk. En dæmpet nuance, der udskiller sig markant i himlens og skyernes elementære spil. En farve, der fastholder naturen og også minder om de dybere vandlag.



AZURE RADIATES CALM AND STABILITY AND IS ONE OF THOSE SHADES THAT MAKE COLOUR COMBINATIONS APPEAR SPECIAL AND HAS A POSITIVE INFLUENCE. HARDLY ANY OTHER COLOUR INSPIRES THE SENSES SO MUCH AND AWAKENS THE LONGING FOR HARMONY AND HAPPINESS. AZURE CALMS AND HELPS RELEASE NEW ENERGY – A STRONG, DIRECTIONAL COLOUR.

El azur desprende tranquilidad y estabilidad. Es un tono que hace resaltar cualquier combinación de colores y que siempre suma. Ningún otro color inspira tanto a los sentidos ni despierta tantas ansias de armonía y felicidad. El azur calma a la vez que ayuda a liberar la energía nueva. Es un color poderoso que marca tendencia.

Il colore azur suggerisce quiete e stabilità e fa parte di quei colori che esaltano particolarmente ed influenzano positivamente le combinazioni. Pochi altri colori sanno ispirare così tanto i sensi e risveglia la voglia di armonia e felicità. Azur suggerisce calma e aiuta a liberare nuove energie: un colore forte che fa tendenza.

Azurblå udstråler ro og stabilitet og er en farve-nuance, der får farvekombinationerne til at fremstå specielt og have en positiv indflydelse. Næppe nogen anden farve inspirerer sanserne mere og vækker en længsel efter harmoni og lykke. Azurblå har en beroligende indflydelse og frigiver ny energi - en stærk, trend-sættende farve.



# Tend-setting

## MODERN & HARMONIOUS



A mature achievement. This kitchen charms with its simple design and graphic shapes. A successful composition with docked island and wall units with open shelving elements. The colour azure in combination with black brings power and freshness. Contrast programme: floor and slatted wall in a wood look.

### MARCA EL CAMINO MODERNO & ARMÓNICO

Qué trabajo tan bien hecho. Esta cocina conquista con su diseño sencillo y sus formas gráficas. Una composición estupenda con isla adosada y armarios altos con elementos de estantería abiertos. El color azul combinado con el negro transmite fuerza y frescor. El contraste lo marcan el suelo y la pared de láminas en optica de madera.

### MODERNA, ARMONIOSA E DI TENDENZA

Una prestazione perfetta. Questa cucina affascina per il suo design semplice e le forme grafiche. Una composizione riuscita con la sua penisola ed i pensili con scaffali a giorno. Il colore azur abbinato al nero dona forza e freschezza. Contrasto studiato: pavimento e rivestimento delle pareti in essenza legno.

### TREND-SÆTTER MODERNE & HARMONISK

En moden præstation. Dette køkken tryllebinder med sit enkle design og de grafiske former. En vellykket komposition med en integreret ø og overskabe med åbne hyldeelementer. Farven Azurblå er kraft og friskhed i kombination med sort Kontrastprogram: Gulve og lamelvæg i træ-look.

 PORTO GL Azur | Azur | Azur | Azur

 PORTO GL Black | Negro | Nero | Sort





# BLACKBERRY

PROBABLY THE FRUITIEST SEDUCTION IN THE WORLD OF COLOURS. THE BLACKBERRY SHADE IS REMINISCENT OF JUICY, DARK BERRIES AND LOOKS PARTICULARLY REGAL IN COMBINATION WITH GOLD AND BRONZE. DARK, RICH AND MYSTERIOUSLY SHIMMERING, BLACKBERRY IS THE NEW BLACK FOR AESTHETES.



SENSUAL AND PRECIOUS, VISUALLY VELVETY AND SOFT - THIS COLOUR IMPRESSES ALL ALONG THE LINE. BLACKBERRY EXUDES AN INNER LUMINOSITY, IS TONE-SETTING STAGING, FORMAL AND LUXURIOUS AT THE SAME TIME. THIS COLOUR PROVIDES SATURATION AND DEPTH AND IS DECIDEDLY ELEGANT AND TRENDY. BLACKBERRY - THE NEW LOVE!

*Resulta imposible no caer rendido ante este color sensual y precioso, de aspecto aterciopelado y suave. El Blackberry emana luminosidad interior y es tan solemne y señorial que se hace dueño de toda la escena. Este es el color de la opulencia y la profundidad, realmente elegante y moderno. ¡Blackberry, el new love!*

*Sensuale e prezioso, morbido e vellutato, questo colore sa persuadere senza alcuna riserva. Il blackberry esprime dal suo interno una forte luminosità, mette in scena un tono decisivo, è festosamente raffinato. Questo colore esprime pienezza e profondità, eleganza e tendenza: blackberry, the new love!*

*Sensuel og kostbar, fløjsagtig og blød fremtoning. – denne farve overbeviser over hele linjen. Blackberry udstråler en indre lyskraft, der sætter tonen og er festlig og flot på samme tid. Denne farve giver mæthed og dybde og er udpræget elegant og trendy. Blackberry – the new love!*

## BLACKBERRY

Probablemente, la tentación más frutal de todo el mundo de los colores. El tono Blackberry evoca las bayas oscuras y jugosas, pero combinado con el oro y el bronce tiene un aspecto majestuoso. Los amantes de lo bello reconocen en el Blackberry oscuro, intenso y enigmáticamente brillante a su nuevo color negro.

## BLACKBERRY

La seduzione più fruttata nel mondo dei colori. La tonalità Blackberry ricorda la succosità delle bacche scure e in combinazione con l'oro ed il bronzo assume un aspetto decisamente regale. Scuro, intenso e misteriosamente luminoso, il blackberry diventa il nuovo nero per chi ama l'estetica.

## BLACKBERRY

Den nok mest frugtbare forfører i farvernes verden. Farven Blackberry minder om mørke, saftige bær og ser meget kongelig ud i kombination med guld og bronze. Blackberry er det nye sort for æstetikere - mørk, fyldig og med et mystisk skær.



# Sensual

## MYSTICAL & VELVETY



Blackberry - no colour is as strong and luxurious, not even classic black. An exemplary kitchen for a modern lifestyle, where technology and all amenities are accommodated in a small space. The fittings and handles in gold set gleaming accents. Beautiful in addition: The marble-look worktop and back panel.

### SENSUAL MISTERIOSA Y COMO DE TERCIOPELO

Ningún otro color resulta tan poderoso y señorial como el Blackberry, ni siquiera el clásico negro. Una cocina modelo para el estilo para la vida moderna que incorpora la tecnología y todas las comodidades en un espacio reducido. La grifería y los tiradores dorados ponen la nota de brillo. También son muy bonitas la encimera y la pared en óptica de mármol.

### SENSUALE MISTERIOSA E VELLUTATA

Blackberry: nessun colore è così intenso e raffinato, nemmeno il classico nero. Una cucina esemplare per il lo stile di vita moderno, nella quale tecnologia e tutte le comodità si fondono in poco spazio. La rubinetteria e le maniglie dorate provvedono a dare un tocco di luminosità. Non passano inosservati: il top e lo schienale marmorizzati.

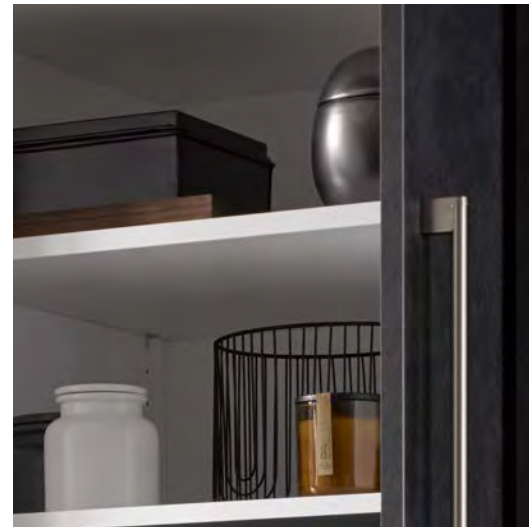
### SENSUEL MYSTISK OG FLØJSBLØD

Blackberry – ingen farve er så kraftig og elegant, ikke engang den klassiske sorte. Et forbilledligt køkken til en moderne livsstil, hvor teknologi og alle bekvemmeligheder er samlet på en lille flade. Beslaget og de gyldne greb sætter glinsende accenter. Smukke kontraster: Bordplade og bagvæg i marmor-look.

PORTO Blackberry | Blackberry | Blackberry | Blackberry

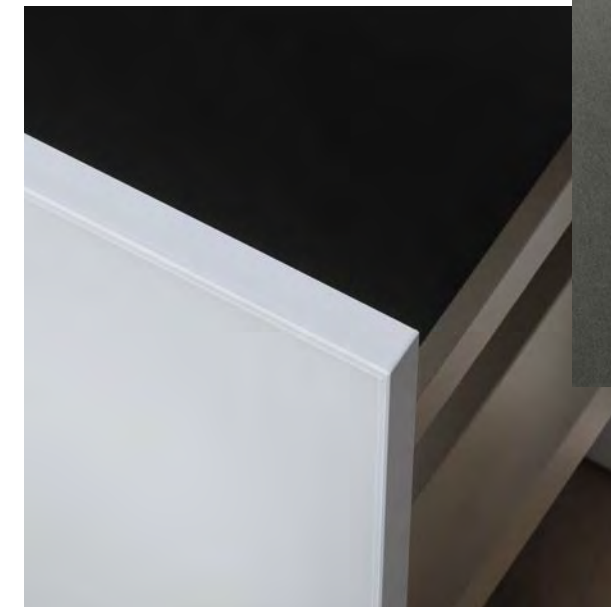






## SPECIAL DETAILS

UNLIMITED POSSIBILITIES INCLUDED. WE PLAN, CONFIGURE AND IMPLEMENT CUSTOMER REQUESTS. THE PERSONAL ASPIRATION DECIDES - WE OFFER THE LARGE SELECTION. THE DETAILS OF THE PULL-OUT VERSIONS, DOORS AND FLAPS, COLOURS, FRONTS AND SHELVES ARE REAL EYE-CATCHERS THAT NEVER FAIL TO EXCITE.



### DETALLES ESPECIALES

Posibilidades ilimitadas incluidas. Planificamos, diseñamos y llevamos a la práctica los deseos del cliente. La última palabra depende sus necesidades personales. Pero la enorme selección es cosa nuestra. Las variantes de los módulos, así como las puertas, los abatibles, los colores, los frentes y los estantes incluyen detalles que son el centro de todas las miradas y nunca pasan desapercibidos.

### DETTAGLI SPECIALI

Le possibilità illimitate sono tutte incluse. Progettiamo i desideri del cliente, li configuriamo e li realizziamo. L'esigenza personale decide, la vasta scelta ce la mettiamo noi. Che siano le varianti dei cassetti, delle ante e degli sportelli, o i colori, o le superfici o anche gli scaffali, i dettagli attirano sempre lo sguardo e sono sempre fonte di entusiasmo.

### SÆRLIGE DETALJER

Ubegrænsede muligheder inklusive. Vi planlægger og konfigurerer kundernes ønsker og fører dem ud i livet. Den personlige smag er det afgørende – vi sørger for det store udvalg. Ved de forskellige udstrækstyper, døre og klapper, farver, fronter og reoler er detaljerne særlige blikfang, som altid vækker begejstring.



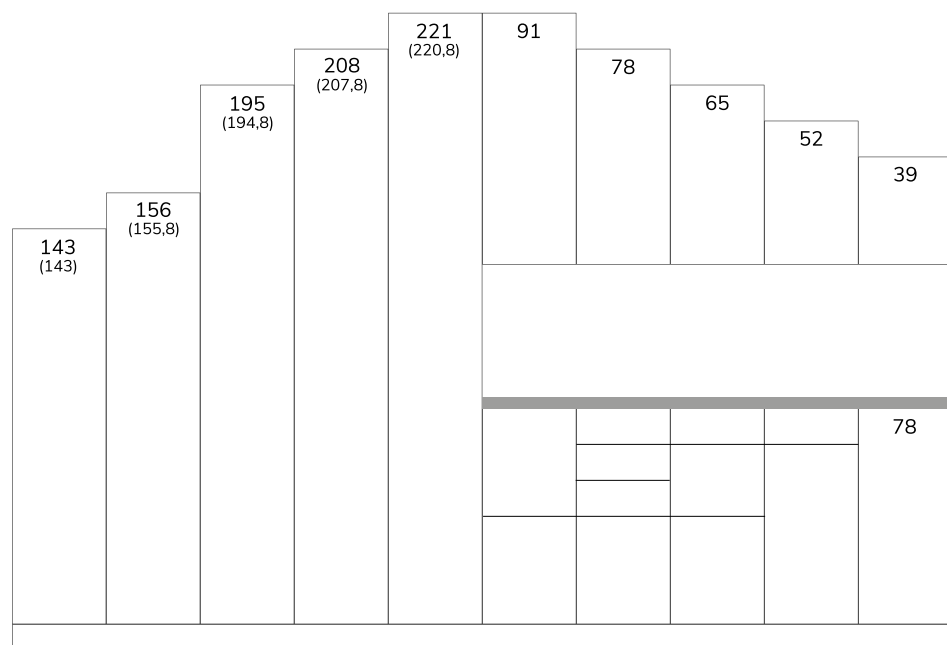
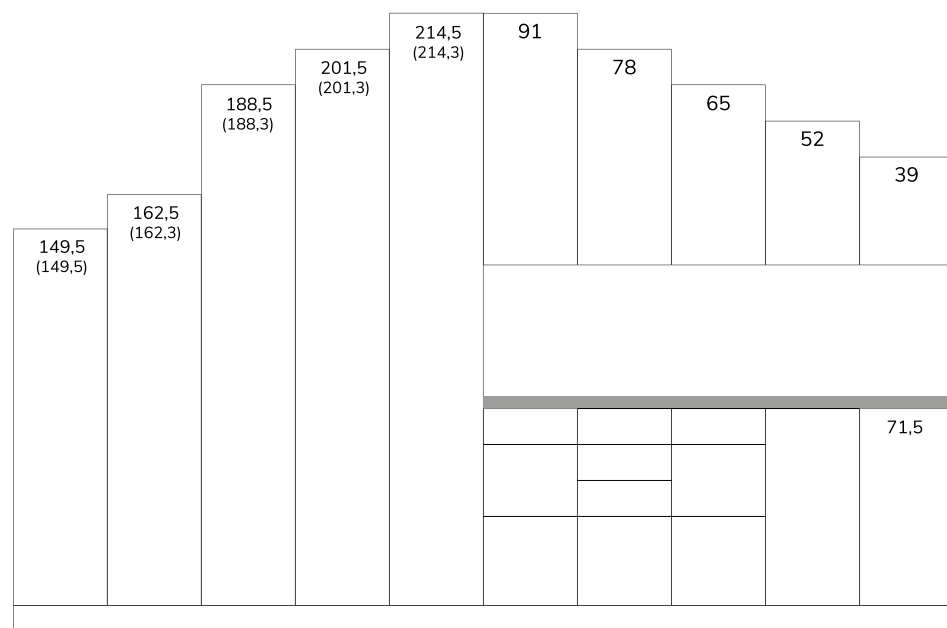
# THE PERFECT HEIGHT FOR EVERYONE

- 2 base unit carcase heights
- 5 wall unit carcase heights
- 10 tall unit carcase heights

- Carcase variety - 19 colour choices = 11 carcasses + 8 glossy visible sides without surcharge with the interior carcase colour in crystal white

- Large door style selection in: plain laminate, wood and stone reproduction, matt lacquer, high gloss lacquer, glass, plain and ash lacquered framed doors

- Colour concept Selection with 6 trend colours: Available for flat doors and ash lacquered framed doors including surrounding items.



## PARA CADA UNO LA ALTURA PERFECTA

2 alturas del armazón de armario bajo  
5 alturas del armazón de armario alto  
10 alturas del armazón de armario columna

Armazones -  
19 colores = 11 armazones  
+ 8 costados visibles sin recargo  
con un color interior uniforme blanco cristalino

Gran variedad de frentes en melaminado unicolor y reproducción de chapado y piedra – laca mate y alto brillo y puertas de cristal de marco unicolor y de madera maciza lacada

Concepto de colores Selection con 6 colores actuales:  
Disponible para frentes lisos y frentes de madera auténtica incl. entorno

## A CIASCUNO L'ALTEZZA PERFETTA

2 altezze delle basi  
5 altezze dei pensili  
10 altezze delle colonne

Scelta delle scocche:  
19 finiture di colore = 11 scocche  
+ 8 lati a vista in finitura lucida senza supplemento e interno in colore bianco cristallo

Ampia scelta di ante melaminiche in colori uni e riproduzione legno/pietra, ante laccate in finitura opaca e lucida, ante in vetro, ante a telaio in colori uni e in legno massello laccate

Colour Selection in 6 colori di tendenza disponibili per ante in legno liscie e a telaio, inclusi elementi caratterizzanti

## DEN PERFEKTE HØJDE FOR ALLE

2 underskabs højder  
5 overskabshøjder  
2 højskabshøjder

Korpusudvalg -  
19 forskellige farver =  
11 korpus + 8 højglans friserer uden merpris og indvendig farve i Krystallhvid.

Stort udvalg af fronter:  
i laminat og træ/sten – mat og højglanslak med glas rammefronter og ægte lakeret træ.

Farvekoncept med 6 trendfarver.  
Leveres i glatte og træfronter.



# STRONG BASE CARCASE

Eleven harmonious colours form the fresh basis for kitchen cabinets and the like. To make kitchens as individual as possible, we also offer eight different glossy visible sides to complement these carcass colours. Important freshness boost: the interior colour of the corpus is always crystal white. An all-round success.



THE INTERIOR COLOUR OF THE CARCASE IS ALWAYS CRYSTAL WHITE.

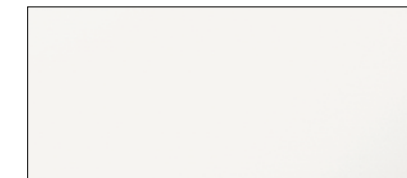
El interior del armazón siempre es blanco cristal.  
Il colore interno degli elementi è sempre il bianco cristallo.  
Den indvendige farve i korpuser er altid krystalhvid.

## STANDARD CARCASES

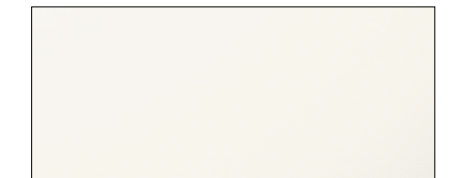
### ARMAZONES ESTANDÁR SCOCHE STANDARD STANDARDKORPUS – OVERSIGT



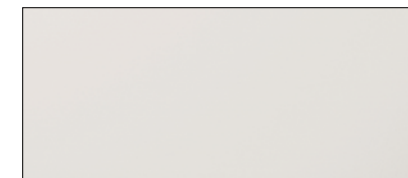
4077 Crystal white  
4077 Blanco cristalino  
4077 Bianco cristallo  
4077 Krystal Hvid



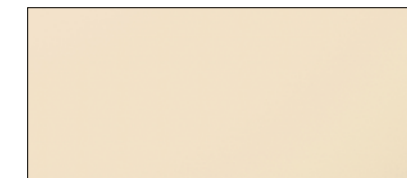
4052 Polar white  
4052 Bianco polar  
4052 Bianco polare  
4052 Polarhvid



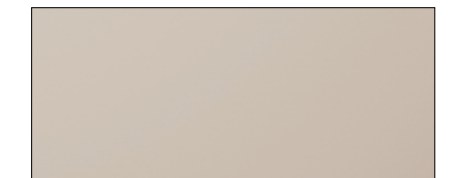
4038 White  
4038 Blanco  
4038 Bianco  
4038 Hvid



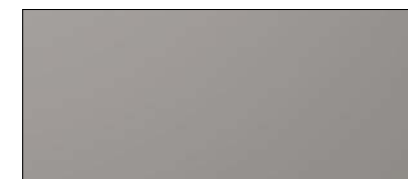
4176 Taupe  
4176 Satén  
4176 Satin  
4176 Satin



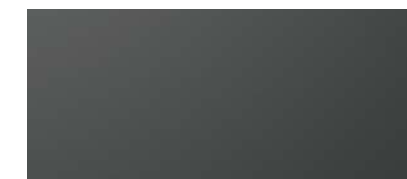
4219 Crema-magnolia  
4219 Crema-magnolia  
4129 Crema-magnolia  
4129 Crema-magnolia



4340 Cashmere  
4340 Cachemir  
4340 Cachemire  
4340 Kasmir



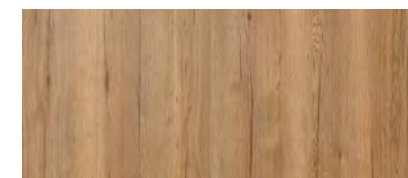
4078 Pearl grey  
4078 Gris perla  
4078 Grigio perla  
4078 Perlegrå



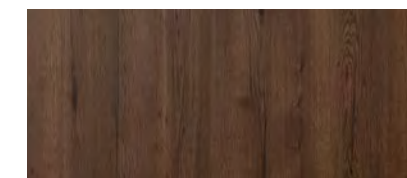
4376 Graphite  
4376 Grafito  
4376 Grafite  
4376 Grafit



4224 Black  
4224 Negro  
4224 Nero  
4224 Sort



4233 Natural vintage oak  
4233 Roble envejecido natural  
4233 Rovere antico natura  
4233 Natural Vintage Eg



4228 Cognac vintage oak  
4228 Roble envejecido coñac  
4228 Rovere antico cognac  
4228 Cognac Vintage Eg

### BASE SÓLIDA ARMAZÓN

Once armoniosos colores forman la flamante base para armarios de cocina y acompañantes. Ofrecemos otras ocho costados visibles en brillo para complementar estos colores y conseguir que la cocina sea lo más personalizada posible. Una nota importante que realza la frescura: el interior del armazón siempre es blanco cristal. Un resultado redondo.

### ROBUSTA STRUTTURA DELLA SCOCCA

Undici colori coordinati sono una base ricca di tanta freschezza per i mobili della cucina. Per rendere la cucina il più personalizzata possibile sono inoltre disponibili, esclusivamente per i lati a vista, ben otto diversi colori in finitura lucida. Un altro importante tocco di freschezza: il colore interno delle scocche è sempre il bianco cristallo. Un successo a 360 gradi.

### STÆRKE BASIS KORPUSSE

For at kunne fremstille køkkener så individuelt som muligt, tilbyder vi som supplement til disse elleve korpuserfarver yderligere otte forskellige blanke skabssider. Et vigtigt frisk pust: Den indvendige korpuserfarve er altid krystalhvid. Vellykket hele vejen igennem.



# HANDLELESS

At handleless, the carcass sides are already prepared for installation and are available in different colour versions. At the end of the line, it is possible to plan with gable end in front shape.

## SIN TIRADOR

Para las cocinas con golas los laterales del armazón están fresados listos para la instalación y están disponibles en diferentes colores. Al final de la línea es posible planificar con costados frontales.

## GOLA

Nella linea gola i fianchi della scocca vengono fresati e predisposti direttamente in fabbrica pronti per il montaggio e sono disponibili in diversi colori e finiture. È inoltre possibile inserire i fianchi laterali con la gola riportata, esattamente come le ante.

## GREBLØS

Med grebløs fræses korpussiderne klar til montering og fås i forskellige farvevarianter. I slutningen af linjen kan der planlægges med frontafslutning.



**377 Crystal white matt**  
377 Blaco cristallino mate  
377 Bianco cristallo opaco  
377 Krystal Hvid mat



**352 Polar white matt**  
352 Blanco polar mate  
352 Bianco polare opaco  
352 Polarhvid mat



**305 White matt**  
305 Blanco mate  
305 Bianco opaco  
305 Hvid mat



**319 Crema-magnolia matt**  
319 Crema-magnolia mate  
319 Crema-magnolia opaco  
319 Crema-magnolia mat



**363 Taupe matt**  
363 Satén mate  
363 Satin opaco  
363 Satin mat



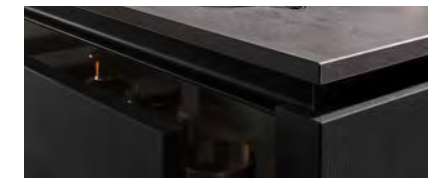
**340 Cashmere matt**  
340 Cachemir mate  
340 Cachemire opaco  
340 Kasmir mat



**378 Pearl grey matt**  
378 Gris perla mate  
378 Grigio perla opaco  
378 Perlegrå mat



**376 Graphite matt**  
376 Grafito mate  
376 Grafite opaco  
376 Grafit mat



**355 Black matt**  
355 Negro mate  
355 Nero opaco  
355 Sort mat



**320 Stainless steel coloured brushed**  
320 Colores acero inoxidable  
320 Color acciaio inox.  
320 Rustfritstål farvet



**364 Gold col. brushed**  
364 Dorado cepillado  
364 Colore oro spazzolato  
364 Børstede guldfarver

## SELECTION FINISHES

SELECTION ACABADOS

SELECTION ESECUZIONI

SELECTION UDFØRELSE



**321 Eucalyptus matt**  
321 Eucalipto mate  
321 Eucalipto opaco  
321 Eukalyptus mat



**306 Natural umber matt**  
306 Umbra natural mate  
306 Terra d'ombra naturale opaco  
306 Natur-umbra mat



**388 Burgundy matt**  
388 Borgoña mate  
388 Borgogna opaco  
388 Vinrød mat



**372 Ocean matt**  
372 Océano mate  
372 Oceano opaco  
372 Ocean mat



**346 Blackberry matt**  
346 Blackberry mate  
346 Blackberry opaco  
346 Blackberry mat



**344 Azur matt**  
344 Azur mate  
344 Azur opaco  
344 Azur mat



# PULL-OUTS - CLEVER & RESILIENT

The ideal programme for every kitchen: whisper-quiet and effortlessly sliding pull-outs. For even more storage space and safety with functional raised side frames. The best of design and function in your new kitchen. It makes keeping things tidy a real breeze.



## METRO PULL-OUT WITH RAILING

Módulos extraíbles METRO  
con barandilla

Cestone METRO  
con ringhierina

Udtræks METRO  
med ræling



## METRO PULL-OUT WITH BOX

Módulos extraíbles METRO  
con caja

Cestone METRO  
con sponde box

Udtræks METRO  
med boks



## METRO PULL-OUT WITH GLASS

Módulos extraíbles METRO  
con cristal transparente

Cestone METRO  
con sponde in vetro  
trasparente

Udtræks METRO  
med klart glas



## METRO PULL-OUT SYSTEMS

Cool idea: three different pull-out systems with a sophisticated platinum finish. The variant with railing is fitted as standard. For an additional charge, the side frames are also available as a box or fitted with clear glass. Practical, safe and beautiful - real heroes for better handling in the pull-out.

### SISTEMAS DE MÓDULOS EX- TRAÍBLES METRO

¡Qué buena idea! Tres sistemas distintos para módulos extraíbles con una superficie acabada en un platino muy distinguido. La variante con barandilla viene montada de serie. los laterales de los cajones también están disponibles como box o con cristal transparente. Prácticos, seguros y bonitos. Los verdaderos héroes que facilitan el manejo de los módulos extraíbles.

### SISTEMI DI CASSETTI METRO

Idea brillante: tre diversi sistemi di cassetti con raffinata finitura superficiale color platino. Di serie è prodotta la variante con listello. Con maggiorazione di prezzo, il telaio laterale è disponibile anche come box o dotato di vetro trasparente. Pratico, sicuro e bello: un supereroe per una gestione migliore del cassetto.

### UDTRÆKSSYSTEMERNE METRO

Cool ide: Tre forskellige udtrækssystemer med en elegant overfladefinish i platin. Som standard monteret med udgaven med ræling. Mod en merpris leveres sidesargene også som boks eller monteret med klart glas. Praktisk, sikkert og smukt - de sande helte for bedre håndtering af udtrækket.

### MÓDULOS EXTRAÍBLES, UNA SOLUCIÓN INTELIGENTE Y RE- SISTENTE

Los módulos extraíbles silenciosos y que se deslizan sin esfuerzo figuran en la lista de deseos de cualquier cocina. Proporcionan más espacio de almacenaje y seguridad con las alturas funcionales de los bastidores laterales. Este diseño funcional y digno de Best of Design busca sitio en su nueva cocina. Para que mantener las cosas ordenadas sea pan comido.

### CASSETTI E CESTONI INTELLIGENTI E CON ELEVATA PORTATA

Un desiderio in ogni cucina: cassetti silenziosi e scorrevoli senza sforzo. Più posto e più sicurezza grazie ai miglioramenti funzionali delle sponde laterali. Il meglio del design e della funzionalità per la nuova cucina. Tenere in ordine diventa un gioco da ragazzi.

### UDTRÆK - GENNEMTÆNKTE & BELASTBARE

Ønskeprogrammet til ethvert køkken: Lydløse og letbevægelige udtræk. For endnu mere opbevaringsplads og sikkerhed med funktionelt forhøjede sidesarge. „A Best of Design & Function“ i dit nye køkken. Så er det ingen sag at holde orden.





① SHELF SUPPORTS ARE SPECIAL DETAILS IN THE KITCHEN.



③ THE ONE SHELVES CAN BE PLANNED WITH GLASS AND BOTTLE HOLDERS.



② THE METAL SHELF AS A BASE UNIT SOLUTION.



④ THE PULL-OUT SHELF CAN BE PLANNED IN COLOUR WITH THE FRONTS TORONTO, VANCOUVER AND BALI FRONTS.

## EXEMPLARY DESIGN

Special design elements add excitement to the kitchen. The focus is always on the interplay of form and function. The design provides the framework and ensures the effect. Popular combination partners: black metal, wood-coloured shelves and pull-out fronts. The minimalist stage for your presentation.

③ LOS ESTANTES ONE SE PUEDEN PLANIFICAR CON SOPORTES PARA VASOS Y BOTELLAS.

I RIPIANI ONE POSSONO ESSERE PROGETTATI CON PORTABICCHIERI E PORTABOTTIGLIE.

① SOPORTES DE ESTANERÍA SON DETALLES ESPECIALES EN LA COCINA.

ONE-HYLDERNE KAN PLANLÆGGES MED GLAS- OG FLASKE-HOLDERE.

I SUPPORTI REGGIMENSOLA SONO DETTAGLI SPECIALI IN CUCINA.

HYLDEHOLDERE ER SÆRLIGE DETALJER I KØKKENET.

④ LA ESTANERÍA EXTRAÍBLE SE PUEDE PLANIFICAR EN COLOR CON LOS FRENTE DE TORONTO, VANCOUVER Y BALI.

② LA ESTANERÍA METÁLICA COMO SOLUCIÓN DE MUEBLE BAJO.

IL RIPIANO ESTRAIBILE PUÒ ESSERE PROGETTATO NELLE FINITURE DEI MOD. TORONTO, VANCOUVER E BALI.

LO SCAFFALE DI METALLO COME BASE A GIORNO.

DEN UDTRÆKKELIGE HYLDE KAN PLANLÆGGES I SAMME FARVE SOM FRONTERNE TORONTO, VANCOUVER OG BALI FRONTER.

METALHYLDEN SOM EN LØSNING TIL UNDERSKABET.

### DISEÑO EJEMPLAR

Los elementos de diseño especiales dan vida a la cocina. En tales casos, la combinación entre forma y función siempre está en el punto de mira. El diseño proporciona el marco y desencadena el efecto. El metal negro, así como los suelos y los frentes de módulos extraíbles de color madera se complementan muy bien. El escenario minimalista para presentar su estilo.

### PROGETTATA IN MODO ESEMPLARE

Grazie agli speciali elementi di design, in cucina fa il suo ingresso l'emozione. L'attenzione è sempre concentrata sul rapporto tra forma e funzione. Il design fa da la cornice e crea l'effetto. Partner ben affiatati son qui il metallo nero, i pavimenti e i frontali dei cassetti in essenza legno. Il palcoscenico minimalista per la tua messa in scena.

### FORBILLEDLIGT DESIGN

De særlige design-elementer bringer kontrast ind i køkkenet. Men fokus ligger altid på samspillet mellem form og funktion. Designet sætter rammerne og skaber virkningen. Populære kombinations-partnere: Sort metal, træfarvede hylder og udtræksfronter. Den minimalistiske iscenesættelse af din præsentation.

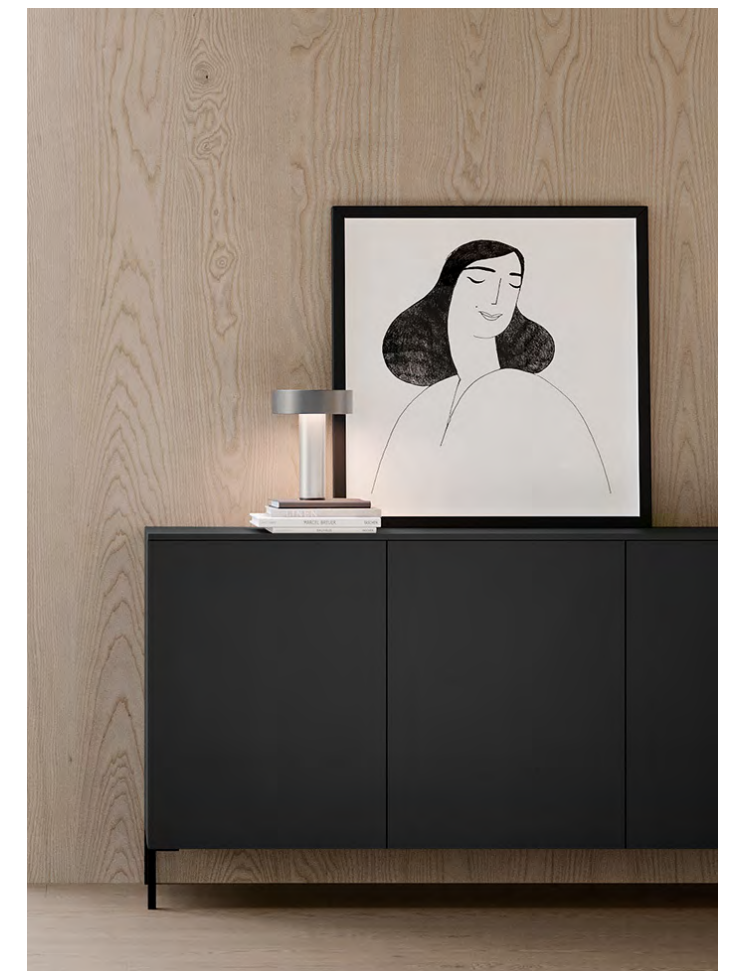


# SIDEBOARDS – MODERN FURNITURE FOR CONTEMPORARY LIVING

Clear the stage for new sideboards with simple elegance. Whether lowboard, medium-high or highboard, this is high-quality furniture with all-round functionality. They offer storage space and storage area, and make space-saving living companions.



FEET AND BASE SUPPORTS IN THE SAME DESIGN



EL MISMO DISEÑO EN LAS PATAS Y EN LOS SOPORTES DE LAS BASES  
PIEDINI E REGGIMENSOLA DALLO STESSO DESIGN  
FØDDER OG GULVSTØTTER I SAMME DESIGN

## APARADORES, LOS MUEBLES MODERNOS PARA VIVIR AL COMPÁS DE LOS TIEMPOS QUE CORREN

Despejen el escenario que llegan los nuevos aparadores elegantes y sencillos. Ya sean módulos bajos, a media altura o aparadores altos, estos muebles de alta calidad son un claro ejemplo de versatilidad y funcionalidad. Ofrecen sitio para guardar y colocar todo. Y son los acompañantes de la vida que aprovechan el espacio como nadie.

## LA CREDENZA, UN MOBILE MODERNO PER ABITARE IL NOSTRO TEMPO

Apriamo la scena per le nuove credenze dalla elegante semplicità. Alte, basse o di media altezza, le credenze sono preziosi mobili tuttofare altamente funzionali. Sono capienti, offrono ampie superfici di appoggio e veri compagni salvaspazio di ogni arredamento.

## SKÆNKE – MODERNE MØBLER TIL MODERNE BOLIGINDRETNING

Ryd pladsen til nye skænke med simpel elegance. Disse højkvalitetsmøbler er funktionelle all-roundere, uanset om det er lowboard, middleboard eller highboard. De har opbevaringsplads og er pladsbesparende livsledsagere i boligen.



# INTERIOR ORGANISATION SYSTEM

Whether base units with solid wood inside organisation system and cutlery trays or integrated, additional drawers – innovative storage space concepts simplify your work and alleviate organisation.



Cutlery tray solid wood light beech

Cubertero madera maciza

Portaposate legno massello

Bestikindsats massiv bøg



Cutlery tray solid wood dark ashgrey

Fresno gris oscuro

Frassino grigio scuro

Ask mørkegrå

## INTERIOR ORGANISATION SYSTEM MOVE



The internal organisation system MOVE, which is made of real wood, offers a lot of options to use the cabinet even smarter. Boxes in many sizes, cutlery trays, foil dispensers, knife holders and much more are making this concept very need. The anti-slip mats are helping to keep everything in it's spot.



### ORGANIZACIÓN INTERIOR MOVE

Tanto los cajones de extensión total con organización interior de madera maciza y cuberteros como los cajones adicionalmente integrados son conceptos de almacenaje innovadores que facilitan el trabajo y logran el orden rápida y sencillamente.

### SISTEMA DI ORGANIZZAZIONE INTERNO MOVE

Che i cassetti siano dotati di organizzatori in legno massello o di inserti per posate e contenitori supplementari integrati, gli innovativi sistemi per l'organizzazione degli interni facilitano il lavoro ed aiutano a mettere tutto in ordine in modo facile e veloce.

### SKUFFEINDRETNING MOVE

Skuffeindretningssystemet MOVE af massivt træ giver mange anvendelsesmuligheder takket være de variable elementer – fire rum i tre højder og to forskellige grundflader. Bestikindsats, folieafroller, knivholdere og udligningselementer runder konceptet af, og en antiskridmåtte sørger for, at tingene bliver liggende på deres plads.

### ORGANIZACIÓN INTERIOR

Ya sean las gavetas de madera maciza con organización interior, o los portacubiertos, o los cajones adicionales integrados. Los innovadores conceptos de espacio de almacenaje facilitan el trabajo y consiguen el orden.

### L'ORGANIZZAZIONE DEGLI INTERNI

Che si tratti di inserti in legno massello con portaposate o di cassetti interni supplementari, gli evoluti sistemi di organizzazione degli spazi interni semplifica la vita e aiuta a mantenere l'ordine in cucina.

### INDRETNING

Uanset om fuldudtræk er med indretning af massivt træ og bestikindsats eller integrerede ekstra sokkelskuffer – innovative opbevaringskoncepter gør arbejdet nemmere og skaber hurtigt orden og overblik.





# BEAUTIFUL LIGHT SOURCES – ENERGY-EFFICIENT AND SMART HOME COMPATIBLE



The minimalist pendant luminaire with LED light is visually unobtrusive, but provides the table surface with an excellent lighting ambiance.

## FUENTES DE LUZ PRECIOSAS, ENERGÉTICAMENTE EFICIENTES Y APTAS PARA EL HOGAR INTELIGENTE

A pesar de su aspecto discreto, la luminaria suspendida, minimalista y con luz LED crea una iluminación y un ambiente magníficos en la zona de la mesa.

## SPLENDIDA ILLUMINAZIONE: EFFICIENZA ENERGETICA PER LA CASA SMART

La lampada sospesa in stile minimalista con luce LED ha un'estetica sobria ma sa creare condizioni di luce ottimali su tutta la superficie del tavolo.

## SMUKKE LYSKILDER – ENERGIBESPARENDE OG SMART HOME-KOMPATIBLE

Den minimalistiske pendel-lampe med LED fremtræder optisk diskret, men skaber en fremragende lysatmosfære over bordfladen.

LED glass shelf and LED recessed spots in cupboard bottoms are also smart home compatible and provide perfect illumination of small areas in the living and dining area.



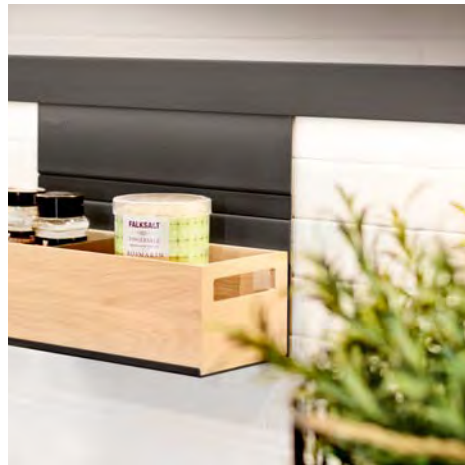
Los estantes de cristal con LED y los focos LED empotrados en la base de los armarios también se adaptan a los hogares inteligentes y crean la iluminación perfecta en las pequeñas superficies del salón y del comedor.

Anche i ripiani in vetro luminosi con LED e i faretti a LED a incasso nei fondi dei pensili sono compatibili con la tecnologia domotica e assicurano un'illuminazione perfetta di piccole superfici nella zona living e pranzo.

LED-glashylder og indbyggede LED-spots i skabshylder er også smart home-kompatible og giver en perfekt belysning på de små flader i opholdsstuen og i spise-stuen.







## RECESS EQUIPMENT LINERO MOSAIQ

Put your things on display! The shelf from the Linero MosaiQ series brings diversity to your kitchen nook and gives it an individual touch. Wooden module boxes from MOVE are decorative and sophisticated shelf accents. Spices, aromatic herbs and other utensils are from now ready to hand and mobile.



Nothing can surpass an illuminated recess railing that not only offers optimal lighting, but also an appealing ambience.

*Instalar un riel con iluminación en un nicho resulta muy práctico para trabajar en la cocina. Los sistemas de iluminación para conseguir la luz adecuada son numerosos y variados.*

*Un listello luminoso è davvero pratico per lavorare in cucina. Per un'illuminazione ottimale sono disponibili molti sistemi diversi.*

*Den belyste niche-ræling er meget praktisk ved køkkenarbejdet. Der findes mange forskellige lyssystemer til valg af optimal belysning.*

## EQUIPAMIENTO PARA NICHOS LINERO MOSAIQ

¿Paredes vacías? Sus objetos se merecen un puesto de honor. Las soluciones de almacenaje de la serie Linero MosaiQ rompen con la monotonía de los nichos de cocina y dan un toque personal. Las cajas modulares de madera MOVE son elementos decorativos e ingeniosos para guardar las cosas. Ya puede tener las especias, las hierbas aromáticas o demás utensilios al alcance de la mano y moverlos de sitio cómodamente.

## ACCESSORIO PER NICCHIA LINERO MOSAIQ

Pareti vuote? Ogni cosa ora ha il suo posto d'onore! I portaoggetti della serie Linero MosaiQ movimentano la nicchia della cucina, donandole una nota personalizzata. I box modulari in legno MOVE aggiungono all'arredamento un tocco decorativo e intelligente. Spezie, intense erbe aromatiche o altri utensili sono sempre a portata di mano.

## UDSTYR TIL KØKKENNICHEN LINERO MOSAIQ

Nøgne vægge? – giv tingene en æresplads! Hylden fra serien Linero MosaiQ skaber afveksling i køkkennichen og giver et individuelt præg. Træmodulboksene MOVE sørger for dekorative og gennemtænkte detaljer på hylden. Krydderier, herligt duftende urter eller andet tilbehør er transportable og altid indenfor rækkevidde.





## SUSTAINABLY UNPACKED - REFILL 2.0

Shopping with a clear conscience. Transparent storage containers that can be refilled again and again. The material is durable and hygienic. This is how you avoid plastic waste as far as possible: have the food filled directly into the storage containers at the no-packaging grocery store. It is precisely this philosophy that is scoring points with more and more customers with a green conscience. Thanks to the special holder, the storage containers always fit perfectly: on the niche railing, in the spice cabinet and in the larder unit. They can be easily removed and put back again. Because the containers are transparent you can see at any time when supplies are running low and the next purchase is due.

### SOSTENIBILE Y SIN ENVASE: REFILL 2.0

La compra sin remordimientos de conciencia. Los recipientes transparentes pueden rellenarse tantas veces como se desee. El material es duradero e higiénico. Comprar con estos recipientes en tiendas a granel apenas genera residuos de plástico. Esta filosofía cada vez está más extendida entre los clientes con conciencia ecológica.

Los recipientes siempre combinan gracias al soporte especial, ya sea en el riel de un hueco, en el armario de pared de las especias o en un armario alto despensero. No cuesta nada sacar los recipientes y volverlos a dejar en su sitio.

Con los recipientes transparentes es muy fácil ver si su contenido está a punto de acabarse e ir preparando la próxima compra.

### SFUSO È SOSTENIBILE - REFILL 2.0

Acquistare con la coscienza tranquilla. Barattoli trasparenti per le provviste, da tornare a riempire di volta in volta. Il materiale è igienico e di lunga durata. Per evitare il più possibile la produzione di rifiuti di plastica: i barattoli possono essere riempiti di alimenti direttamente nel negozio che li vende sfusi. È una filosofia che convince sempre più consumatori sensibili all'ambiente. Grazie ai supporti speciali, i barattoli sono sempre a portata di mano: sulla barra portaoggetti nella nicchia, nel pensile portaspezie e nella dispensa. Si tolgono e si ripongono con facilità. Con i barattoli trasparenti si controlla in ogni momento quando la scorta sta per finire e bisogna programmare i prossimi acquisti.

### BÆREDYGTIGHED UDEN EMBALLAGE - REFILL 2.0

Køb ind med god samvittighed. Transparente opbevaringsdåser, som altid kan fyldes op igen. Materialet er holdbart og hygiejnisk. Så kan du i mange tilfælde undgå plastikaffald: I de emballagefrie butikker kan levnedsmidlerne fyldes direkte i opbevaringsdåserne. For stadig flere mennesker, der tænker miljøbevidst, er denne filosofi vigtig. Takket være den specielle holder passer opbevaringsdåserne altid perfekt: På nichens kantliste, i krydderiskabet og i opbevaringshøjskabet. Der er let at tage dem ud og at sætte dem ind igen. Med de transparente dåser kan du altid se, når indholdet er ved at være brugt op, så du snart skal på indkøb igen.





# SUSTAINABILITY

Sustainable production and lifestyles are the main topic of our time and ever-present. We rise to this challenge and work every day to bring all of what we do even more closely into harmony with environmental and social concerns. So, we live sustainability: For us, holistic corporate responsibility, the environment and society are inextricably linked.



WATER-BASED  
LACQUER FOR  
THE FRONTS FROM  
IN-HOUSE PRODUCTION

A BASE DE AGUA PARA  
LOS FRENTES DE FABRICACIÓN  
PROPIA

VERNICI A BASE DI ACQUA PER  
ANTE DI PRODUZIONE PROPRIA

VANDBASERET LAK AF EGEN  
PRODUKTION TIL FRONTERNE

## SOSTENIBILIDAD

La sostenibilidad es el tema prioritario de nuestra época y omnipresente cuando se abordan métodos de producción y estilos de vida. Asumimos el reto. Cada día nos esforzamos un poco más para conciliar nuestra actividad con los intereses del medioambiente y la sociedad. Esta es nuestra forma de vivir la sostenibilidad: para nuestra empresa, la responsabilidad corporativa, el medioambiente y la sociedad forman un todo interdependiente e indisoluble.

## SOSTENIBILITÀ

Stili di vita e di produzione sostenibili sono il tema principale e ricorrente della nostra epoca. Affrontiamo questa sfida e lavoriamo ogni giorno per rendere le nostre attività sempre più strettamente orientate all'interesse della tutela ambientale e della società. La sostenibilità noi la viviamo così: responsabilità di impresa, ambiente e società sono sempre legati indissolubilmente tra di loro.

## BÆREDYGTIGT

Bæredygtigt produktion og livstil er det vigtigste emne i vores tid. Vi tager denne udfordring op og arbejder hver dag på at bringe os endnu mere i harmoni med det miljø og samfund vi alle lever i. Så, vi lever bæredygtigt. For os er helhedsorienteret virksomhedsansvar forbundet med miljøet og samfundet.



CERTIFIED  
CARBON NEUTRAL  
PRODUCTION

PRODUCCIÓN CLIMÁTICAMENTE  
NEUTRA CERTIFICADA

PRODUZIONE  
A IMPATTO ZERO SUL CLIMA  
CERTIFICATA

CERTIFICERET  
KLIMANEUTRAL  
PRODUKTION

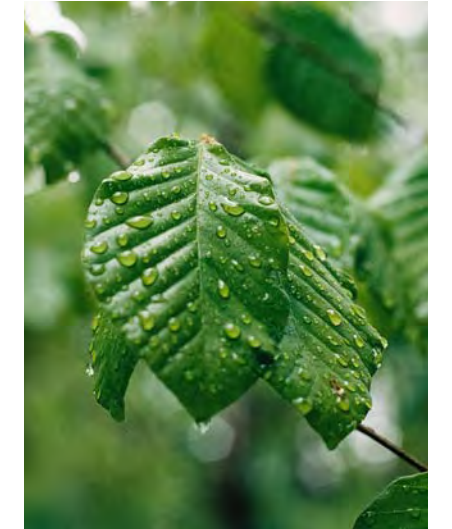


PRODUCED  
MADE IN GERMANY

PRODUCTO  
MADE IN GERMANY

PRODUZIONE  
MADE IN GERMANY

PRODUCERET  
MADE IN GERMANY



EXCELLENT  
HEALTHY LIVING  
KITCHENS

COCINAS EXCELENTES DE  
VIDA SANA

AMBIENTE ECCEZIONALMENTE  
SALUBRE IN CUCINA

PRISBELØNNEDE KØKKENER  
MED SUNDT BOLIGMILJØ





# FRONT OVERVIEW

FRENTES – VISIÓN DE CONJUNTO | ELENCO MODELLI | FRONTER – OVERSIGT



## PerfectSense®

The high-quality PerfectSense® surfaces convince with visual perfection as well as high resilience and durability. The surfaces finished with a layer of lacquer are giving the kitchen an exclusive and noble character.

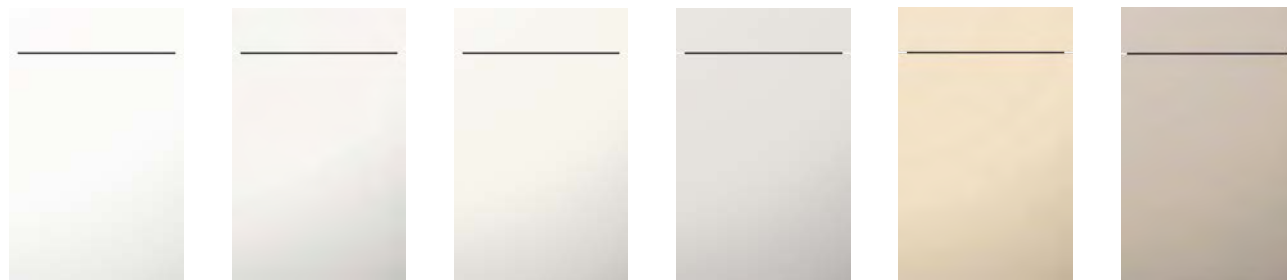
Las superficies PerfectSense® de alta calidad destacan por su perfección visual, así como por su gran durabilidad y resistencia. Las superficies con un acabado de pintura le dan un carácter exclusivo y noble a tu cocina.

Le preziose superfici PerfectSense® si fanno apprezzare sia per la perfetta estetica, sia per le doti di elevata robustezza e resistenza. La speciale laccatura delle superfici conferisce alla cucina un carattere raffinato ed esclusivo.

PerfectSense®-overfladerne af høj kvalitet overbeviser med visuel perfektion, høj modstandskraft og lang holdbarhed. De lakerede overflader giver køkkenet et eksklusivt og raffineret udtryk.

## UNO PG 0

Laminate/fine structured | Material sintético/textura fina |  
Laminato/finestimento melaminico | Laminatstruktur



Crystal white Blanco cristalino Bianco cristallo Krystal Hvid	Polar white Blanco polar Bianco polare Polar Hvid	White Blanco Bianco Hvid	Taupe Satén Satin Satin	Crema-magnolia Crema-magnolia Crema-magnolia Crème – magnolie	Cashmere Cachemir Cachemire Kasmir
--	--	-----------------------------------	----------------------------------	--	---

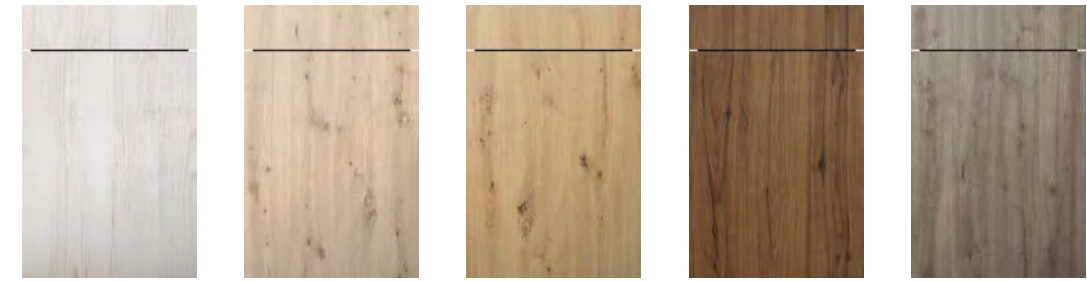
## UNO PG 0



Pearl grey Gris perla Grigio perla Perlegrå	Graphite Grafito Grafito Graphite	Black Negro Nero Sort
--	--	--------------------------------

## BALI PG 1

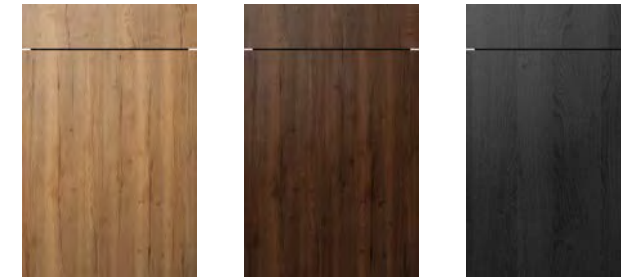
Laminate woodstruktur | Melamina estructura de la madera |  
Laminato struttura legno | Laminatstruktur



Nordic oak Roble nórdico Rovere nordico Nordic eg	Light summer oak Roble de verano luminoso Farnia chiara Lys sommereg	Summer oak Roble de verano Farnia Sommer Eg	Walnut Nogal Noce Valnød	Summer oak silver-grey Roble de verano gris plata Farnia grigio argento Sølvgrå sommereg
--	---	--	-----------------------------------	---

## TORONTO PG 1

Laminate/synchronous pore resp. woodstruktur | Material sintético/superficie poro sincrónico resp. estructura de la madera | Laminato sincroporo/materico resp. struttura legno | Laminatstruktur



Natural vintage oak Roble envejecido natural Rovere antico natura Natural Vintage Eg	Cognac vintage oak Roble envejecido coñac Rovere antico cognac Cognac Vintage Eg	Black oak Roble negro Rovere nero Sort Eg
---	---	--

## VANCOUVER PG 1

Laminate/synchronous pore | Material sintético/superficie poro sincrónico | Laminato sincroporo/materico | Laminat synkronpore



Natural vintage oak Roble envejecido natural Rovere antico natura Natural Vintage Eg	Cognac vintage oak Roble envejecido coñac Rovere antico cognac Cognac Vintage Eg
---	---

## COMET PG 1

Laminate structured/Putty concrete | Material sintético estructurado/Hormigón enfoscado |  
Laminato strutturata/Calcestr. spatolato | Laminatstruktur/Beton



Opal grey Gris opalino Grigio opale Opalgrå	Pearl grey Gris perla Grigio perla Perlegrå	Graphite Grafito Grafito Grafit	Black Negro Nero Sort
--	--	--	--------------------------------

## METEOR PG 1

Laminate ceramic fine structured | Estructura de cerámica plástica |  
Laminato struttura ceramica | Laminat keramikstruktur



Oxide Óxido Ossido Oxid	Brushed steel Acero cepillado Acciaio spazzolato Børstet stål	Black steel Acero negro Acciaio nero Sort Stål
----------------------------------	--	---



**LASER SOFT PG 2** Lacquer laminate ultra matt | Laca laminada ultramate | Foglio polimerico laccato opaco | Maling laminat mat



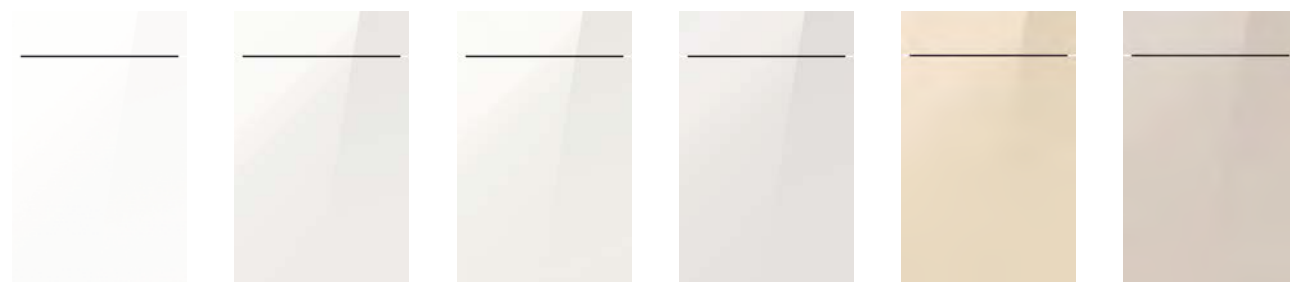
Crystal white Blanco cristalino Bianco cristallo Krystal Hvid	Polar white Blanco polar Bianco polare Polar Hvid	White Blanco Bianco Hvid	Taupe Satén Satin Satin	Crema-magnolia Crema-magnolia Crema-magnolia Crème-magnolia	Cashmere Cachemir Cachemire Kasmir
--	--	-----------------------------------	----------------------------------	--	---

**LASER SOFT PG 2**



Pearl grey Gris perla Grigio perla Perlegrå	Graphite Grafito Grafite Graphite	Black Negro Nero Sort
--	--	--------------------------------

**LASER BRILLANT PG 2** Lacquer laminate high gloss | Laca laminada alto brillo | Foglio polimerico laccato lucido | Maling laminat højlans



Crystal white Blanco cristalino Bianco cristallo Krystal Hvid	Polar white Blanco polar Bianco polare Polar Hvid	White Blanco Bianco Hvid	Taupe Satén Satin Satin	Crema-magnolia Crema-magnolia Crema-magnolia Crème-magnolia	Cashmere Cachemir Cachemire Kasmir
--	--	-----------------------------------	----------------------------------	--	---

**LASER BRILLANT PG 2**



Pearl grey Gris perla Grigio perla Perlegrå	Graphite Grafito Grafite Graphite
--	--

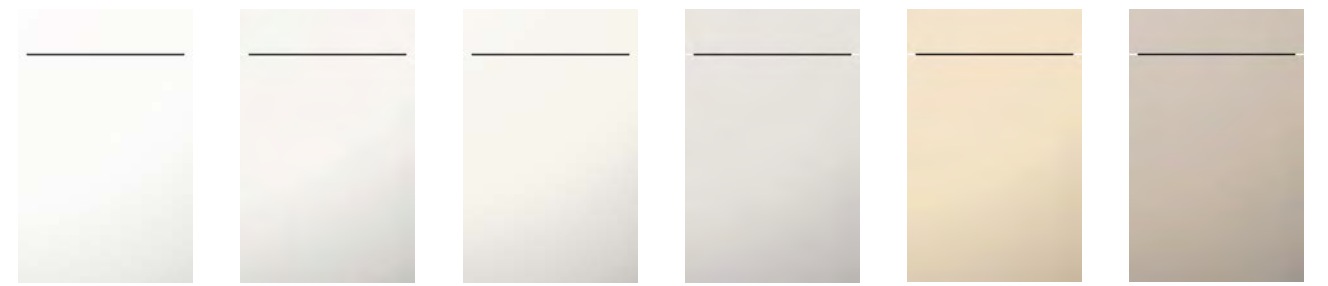
**MERKUR PG 3** Satin lacquer | Laca mate satinada | Laccato opaco | Lakeret ma



Carrara white Carrara blanco Carrara bianco Carrara Hvid	Grey marble Mármol gris Marmo grigio Marmor Grå	Marble dark Mármol oscuro Marmo scuro Mørk Marmor
---	--	--

PerfectSense®

**PERFECT SOFT PG 3** UV satin lacquer | UV laca mate satinada | Laccato opaco UV | UV Matlak



Crystal white Blanco cristalino Bianco cristallo Krystal Hvid	Polar white Blanco polar Bianco polare Polar Hvid	White Blanco Bianco Hvid	Taupe Satén Satin Satin	Crema-magnolia Crema-magnolia Crema-magnolia Crème-magnolia	Cashmere Cachemir Cachemire Kasmir
--	--	-----------------------------------	----------------------------------	--	---

PerfectSense®

**PERFECT SOFT PG 3**



Pearl grey Gris perla Grigio perla Perlegrå	Graphite Grafito Grafite Graphite	Black Negro Nero Sort
--	--	--------------------------------

**PERFECT BRILLANT PG 3** UV high gloss lacquer | UV laca mate satinada | Laccato lucido UV | UV Højlans lakeret



Crystal white Blanco cristalino Bianco cristallo Krystal Hvid	Polar white Blanco polar Bianco polare Polar Hvid	White Blanco Bianco Hvid	Taupe Satén Satin Satin	Crema-magnolia Crema-magnolia Crema-magnolia Crème-magnolia	Cashmere Cachemir Cachemire Kasmir
--	--	-----------------------------------	----------------------------------	--	---

PerfectSense®

**PERFECT BRILLANT PG 3**



Pearl grey Gris perla Grigio perla Perlegrå	Graphite Grafito Grafite Graphite
--	--

**ROMA PG 4** recycled ultra matt lacquer laminate | laca laminada ultramate - reciclado | foglio laccato opaco riciclato | Ultramat laklaminat - bæredygtigt



Crystal white Blanco cristalino Bianco cristallo Krystal Hvid	White Blanco Bianco Hvid	Taupe Satén Satin Satin	Crema-magnolia Crema-magnolia Crème-magnolia
--	-----------------------------------	----------------------------------	--



ROMA PG 4



Cashmere Cachemir Cachemire Kasmir	Pearl grey Gris perla Grigio perla Perlegrá	Graphite Grafito Grafito Graphite	Black Negro Nero Sort
---	--	--	--------------------------------

RAVENNA PG 4



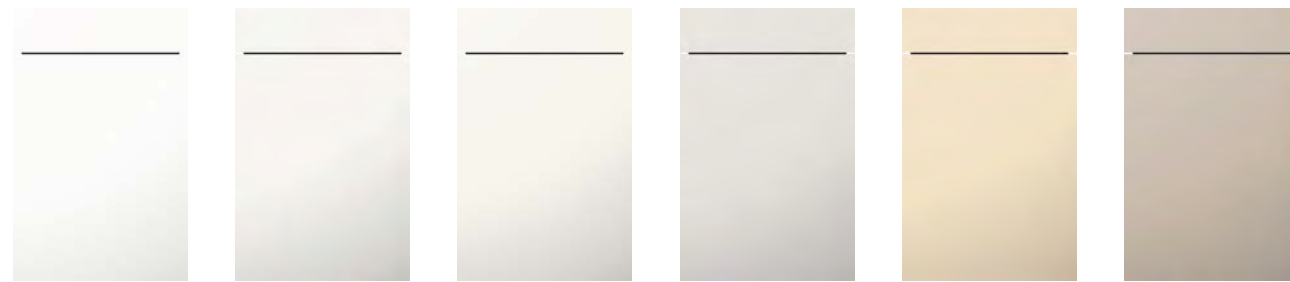
Crystal white Blanco cristalino Bianco cristalino Krystal Hvid	White Blanco Bianco Hvid
---	-----------------------------------

RAVENNA PG 4 recycled ultra matt lacquer laminate | laca laminada ultramate - reciclado | foglio laccato opaco riciclato | Ultramat laklaminat - bæredygtigt



Taupe Satén Satin Satin	Crema-magnolia Crema-magnolia Crema-magnolia Crème-magnolia	Cashmere Cachemir Cachemire Kasmir	Pearl grey Gris perla Grigio perla Perlegrá	Graphite Grafito Grafito Graphite	Black Negro Nero Sort
----------------------------------	--	---	--	--	--------------------------------

PORTO PG 5 satin lacquer | laca mate satinada | laccato opaco | Matlak



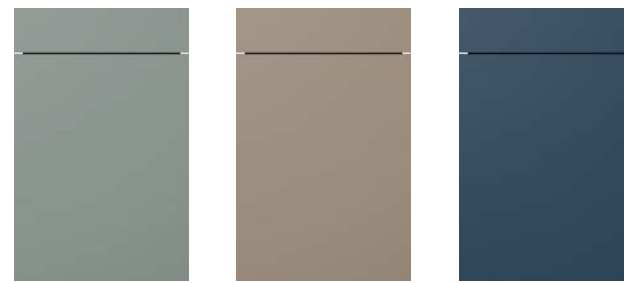
Crystal white Blanco cristalino Bianco cristalino Krystal Hvid	Polar white Blanco polar Bianco polare Polar Hvid	White Blanco Bianco Hvid	Taupe Satén Satin Satin	Crema-magnolia Crema-magnolia Crema-magnolia Crème-magnolia	Cashmere Cachemir Cachemire Kasmir
---	--	-----------------------------------	----------------------------------	--	---

PORTO PG 5



Pearl grey Gris perla Grigio perla Perlegrá	Graphite Grafito Grafito Graphite	Black Negro Nero Sort
--	--	--------------------------------

PORTO SELECTION PG 5



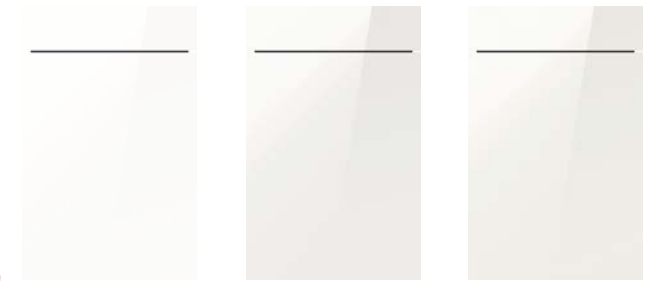
Eucalyptus Eucalipto Eucalipto Eukalyptus	Natural umber Umbra natural Terra d'ombra naturale Natur-umbra	Ocean Océano Oceano Ocean
--	---	------------------------------------

PORTO SELECTION PG 5



Burgundy Borgoña Borgogna Vinrød	Azur Azur Azur Azur	Blackberry Blackberry Blackberry Blackberry
---	------------------------------	--

FARO PG 5 High gloss lacquer | Lacado alto brillo | Laccato lucido brillante | Højglanslakeret



Crystal white Blanco cristalino Bianco cristalino Krystal Hvid	Polar white Blanco polar Bianco polare Polar Hvid	White Blanco Bianco Hvid
---	--	-----------------------------------

FARO PG 5 High gloss lacquer | Lacado alto brillo | Laccato lucido brillante | Højglanslakeret



Taupe Satén Satin Satin	Crema-magnolia Crema-magnolia Crema-magnolia Crème-magnolia	Cashmere Cachemir Cachemire Kasmir	Pearl grey Gris perla Grigio perla Perlegrá	Graphite Grafito Grafito Graphite
----------------------------------	--	---	--	--

GRANADA PG 6 High gloss lacquer | Lacado alto brillo | Laccato lucido brillante | Højglanslakeret



White Blanco Bianco Hvid
-----------------------------------

TOSKANA PG 6 satin lacquer | laca mate satinada | laccato opaco | Matlak



Crystal white Blanco cristalino Bianco cristalino Krystal Hvid	White Blanco Bianco Hvid	Taupe Satén Satin Satin
---	-----------------------------------	----------------------------------

TOSKANA PG 6 satin lacquer | laca mate satinada | laccato opaco | Matlak



Crema-magnolia Crema-magnolia Crema-magnolia Crème-magnolia	Cashmere Cachemir Cachemire Kasmir	Pearl grey Gris perla Grigio perla Perlegrá	Graphite Grafito Grafito Graphite	Black Negro Nero Sort
--	---	--	--	--------------------------------



**TOSKANA PG 6**



<b>Eucalyptus</b> Eucalipto Eucalipto Eukalyptus	<b>Natural umber</b> Umbrá natural Terra d'ombra naturale Natur-umbra	<b>Ocean</b> Océano Oceano Ocean	<b>Burgundy</b> Borgoña Borgogna Vinrød	<b>Azur</b> Azur Azur Azur	<b>Blackberry</b> Blackberry Blackberry Blackberry
---	--	---	--	-------------------------------------	---

**MURANO SOFT PG 7**

Design glass matt | Cristal de diseño mate |  
Vetro design opaco | Mat designglas



<b>Crystal white</b> Blanco cristalino Bianco cristallo Krystal Hvid	<b>Graphite</b> Grafito Grafite Graphite	<b>Black</b> Negro Nero Sort
---	---	---------------------------------------

**MURANO BRILLANT PG 7**

Design glass | Cristal de diseño |  
Vetro design | Designglas



<b>Crystal white</b> Blanco cristalino Bianco cristallo Krystal Hvid	<b>Graphite</b> Grafito Grafite Graphite
---	---

**BRISTOL PG 8**

Ash lacquer real wood frame veneered center panel | Fresno lacado marco macizo plafón chapado |  
Frassino laccato telaio massello fodrina impiallacciata | Lakeret rammelåge i ask



<b>Crystal white</b> Blanco cristalino Bianco cristallo Krystal Hvid	<b>White</b> Blanco Bianco Hvid	<b>Taupe</b> Satén Satin Satin	<b>Crema-magnolia</b> Crema-magnolia Crema-magnolia Crème-magnolia	<b>Cashmere</b> Cachemir Cachemire Kasmir	<b>Pearl grey</b> Gris perla Grigio perla Perlegrå
---	--	---	---	--	---

**BRISTOL PG 8**



<b>Graphite</b> Grafito Grafite Graphite	<b>Black</b> Negro Nero Sort	<b>Pastel green</b> Verde pastel Verde pastello Pastelgrøn	<b>Agate blue</b> Ágata azul Agata blu Agatblå	<b>Velvet blue</b> Azul seda Blu velluto Fløjlsblå	<b>Crimson red</b> Rojo carmín Rosso carminio Purpurrød
---	---------------------------------------	---	---	---	--

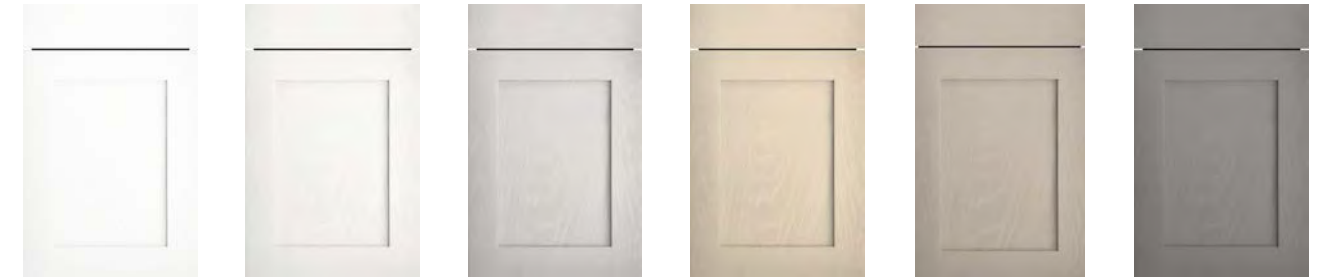
**BRISTOL SELECTION PG 8**



<b>Eucalyptus</b> Eucalipto Eucalipto Eukalyptus	<b>Natural umber</b> Umbrá natural Terra d'ombra naturale Natur-umbra	<b>Ocean</b> Océano Oceano Ocean	<b>Burgundy</b> Borgoña Borgogna Vinrød	<b>Azur</b> Azur Azur Azur	<b>Blackberry</b> Blackberry Blackberry Blackberry
---	--	---	--	-------------------------------------	---

**HAMPTON PG 8**

Ash lacquer real wood frame veneered center panel | Fresno lacado marco macizo plafón chapado |  
Frassino laccato telaio massello fodrina impiallacciata | Lakeret rammelåge i ask



<b>Crystal white</b> Blanco cristalino Bianco cristallo Krystal Hvid	<b>White</b> Blanco Bianco Hvid	<b>Taupe</b> Satén Satin Satin	<b>Crema-magnolia</b> Crema-magnolia Crema-magnolia Crème-magnolia	<b>Cashmere</b> Cachemir Cachemire Kasmir	<b>Pearl grey</b> Gris perla Grigio perla Perlegrå
---	--	---	---	--	---

**HAMPTON PG 8**



<b>Graphite</b> Grafito Grafite Graphite	<b>Black</b> Negro Nero Sort	<b>Pastel green</b> Verde pastel Verde pastello Pastelgrøn	<b>Agate blue</b> Ágata azul Agata blu Agatblå	<b>Velvet blue</b> Azul seda Blu velluto Fløjlsblå	<b>Crimson red</b> Rojo carmín Rosso carminio Purpurrød
---	---------------------------------------	---	---	---	--

**HAMPTON SELECTION PG 8**



<b>Eucalyptus</b> Eucalipto Eucalipto Eukalyptus	<b>Natural umber</b> Umbrá natural Terra d'ombra naturale Natur-umbra	<b>Ocean</b> Océano Oceano Ocean	<b>Burgundy</b> Borgoña Borgogna Vinrød	<b>Azur</b> Azur Azur Azur	<b>Blackberry</b> Blackberry Blackberry Blackberry
---	--	---	--	-------------------------------------	---



# WORKTOPS

BÄNKSKIVOR | PIANI DI LAVORO | BORDPLADER



18



Arizona pine effect  
Pino arizona repro.  
Effetto pino arizona  
Arizona fyrtræ effekt

08



Silk grey oak effect  
Roble gris seda repro.  
Effetto rovere grigio seta  
Silkegrå effekt

136



Light fine oak effect  
Roble fino luminoso repro  
Effetto rovere fine chiaro  
Lys Eg effekt

137



Natural fine oak effect  
Roble fino natural repro  
Effetto rovere fine naturale  
Eg Natur effekt

142



Black fine oak effect  
Roble fino negro repro  
Effetto rovere fine nero  
Eg sort effekt

69



Natural butcherblock effect  
Tajadero natural repro.  
Effetto butcherblock list. nat.  
Naturlig Skæbræt effekt

65



Rustic butcherblock effect  
Tajadero rústico repro.  
Effetto butcherblock list. rust.  
Rustik Skæbræt effekt

73



Summer oak effect  
Roble de verano repro.  
Effetto farnia  
Sommer Eg effekt

126



Light summer oak effect  
Roble de verano luminoso repro.  
Effetto farnia chiara  
Lys Sommer Eg effekt

127



Summer oak silver-grey effect  
Roble de verano gris plata repro.  
Effetto farnia grigio argento  
Sommer Eg sølvgrå effekt

129



Natural vintage oak effect  
Roble envejecido natural repro.  
Effetto rovere antico naturale  
Natural Vintage Eg effekt

123



Cognac vintage oak effect  
Roble envejecido coñac repro.  
Effetto rovere antico cognac  
Cognac Vintage Eg effekt

12



Ontario oak effect  
Roble ontario repro.  
Effetto rovere ontario  
Ontario Eg effekt

105



Vintage oak effect  
Roble vintage repro.  
Effetto rovere vintage  
Vintage Eg effekt

114



Walnut effect  
Nogal repro.  
Effetto noce  
Valnød effekt

120



Mountain oak effect  
Roble montaña repro.  
Effetto rovere di montagna  
Mountain Eg effekt

135



Alpine oak effect  
Roble alpino repro.  
Effetto Rovere alpino  
Alpine Eg effekt

66



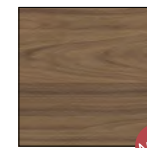
Natural oak grain-cut timber effect  
Roble madera de testa natural repro.  
Effetto rovere duramen naturale  
Natur Eg Endetræ effekt

56



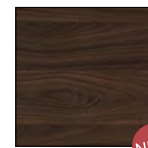
Grey oak grain-cut timber effect  
Roble madera de testa gris repro.  
Effetto rovere duramen grigio  
Grå Eg Endetræ effekt

140



Natural walnut effect  
Nogal-natur repro  
Effetto noce naturale  
Valdnød Natur effekt

141



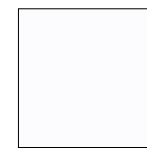
Dark walnut effect  
Nogal-oscuero repro  
Effetto noce scuro  
Mørk Valnød effekt

107



Crystal white PerfectSense®  
Blanco cristalino PerfectSense®  
Bianco cristallo PerfectSense®  
Krystal Hvid PerfectSense®

109



Polar white PerfectSense®  
Blanco polar PerfectSense®  
Bianco polare PerfectSense®  
Polarhvid PerfectSense®

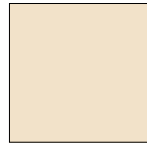
108



White PerfectSense®  
Blanco PerfectSense®  
Bianco PerfectSense®  
Hvid PerfectSense®



117 PerfectSense®



Crema-magnolia PerfectSense®  
Crema-magnolia PerfectSense®  
Crema-magnolia PerfectSense®  
Crema-magnolia PerfectSense®

143 PerfectSense®



NEW

Light grey  
Gris luminoso  
Grigio chiaro  
Lysegrå

110 PerfectSense®



Taupe PerfectSense®  
Satén PerfectSense®  
Satin PerfectSense®  
Satin PerfectSense®

130 PerfectSense®



NEW

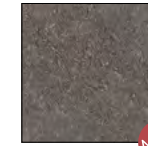
Light moon stone  
Piedra de la luna luminosa  
Pietra di luna chiara  
Lys Månesten

15 PerfectSense®



Oxide  
Óxido  
Ossido  
Oxid

131 PerfectSense®



NEW

Grey limestone  
Caliza-gris  
Pietra calcarea grigia  
Grå Kalksten

118 PerfectSense®



Cashmere PerfectSense®  
Cachemir PerfectSense®  
Cachemire PerfectSense®  
Kasmir PerfectSense®

121 PerfectSense®



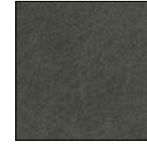
Pearl grey PerfectSense®  
Gris perla PerfectSense®  
Grigio perla PerfectSense®  
Perlegrå PerfectSense®

111 PerfectSense®



Graphite PerfectSense®  
Grafito PerfectSense®  
Grafito PerfectSense®  
Grafit PerfectSense®

132 PerfectSense®



Brushed steel  
Acero cepillado  
Acciaio spazzolato  
Stål børstet

51 PerfectSense®



Black steel  
Acero negro  
Acciaio nero  
Sort Stål

134 PerfectSense®



Basalt brown  
Marrón basalto  
Marrone basalto  
Basalt brun

122 PerfectSense®



Black PerfectSense®  
Negro PerfectSense®  
Nero PerfectSense®  
Sort PerfectSense®

200 PerfectSense®



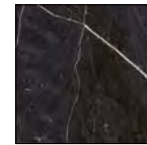
Stainless steel coloured brushed  
Color acero inoxidable cepillado  
Colore acciaio inox. spazzolato  
Rustfritstål farvet

33 PerfectSense®



Ventura  
Ventura  
Ventura  
Ventura

133 PerfectSense®



Marble anthracite  
Mármol antracita  
Marmo antracite  
Antracit marmor

95 PerfectSense®



Putty concrete opal grey  
Hormigón enfoscado gris opalino  
Calcestruzzo spatolato grigio opale  
Beton opalgrå

39 PerfectSense®



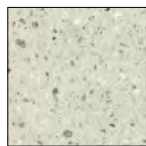
Putty concrete pearl grey  
Hormigón enfoscado gris perla  
Calcestruzzo spatolato grigio perla  
Beton perlegrå

116 PerfectSense®



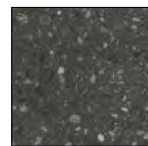
Luna dark  
Luna oscuro  
Luna scura  
Luna mørk

41 PerfectSense®



Light terrazzo  
Terrazo claro  
Terrazzo chiaro  
Lys Terazzo

50 PerfectSense®



Dark terrazzo  
Terrazo oscuro  
Terrazzo scuro  
Mørk Terazzo

101 PerfectSense®



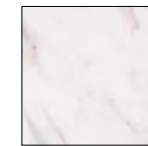
Putty concrete graphite  
Hormigón enfoscado grafito  
Calcestruzzo spatolato grafite  
Beton grafit

125 PerfectSense®



Putty concrete black  
Hormigón enfoscado negro  
Calcestruzzo spatolato nero  
Beton sort

113 PerfectSense®



Carrara white PerfectSense®  
Carrara blanco PerfectSense®  
Carrara bianco PerfectSense®  
Carrara hvid PerfectSense®

106 PerfectSense®



Niagara  
Niagara  
Niagara  
Niagara

26 PerfectSense®



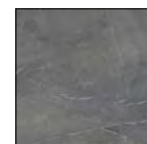
Terra  
Tierra  
Terra  
Terra

42 PerfectSense®



Imperia brown  
Imperia marrón  
Imperia marrone  
Imperiabrun

112 PerfectSense®



Grey marble PerfectSense®  
Mármol gris PerfectSense®  
Marmo grigio PerfectSense®  
Marmor Grå PerfectSense®

119 PerfectSense®



Marble dark PerfectSense®  
Mármol oscuro PerfectSense®  
Marmo scuro PerfectSense®  
Mørk Marmor PerfectSense®



# HANDLES

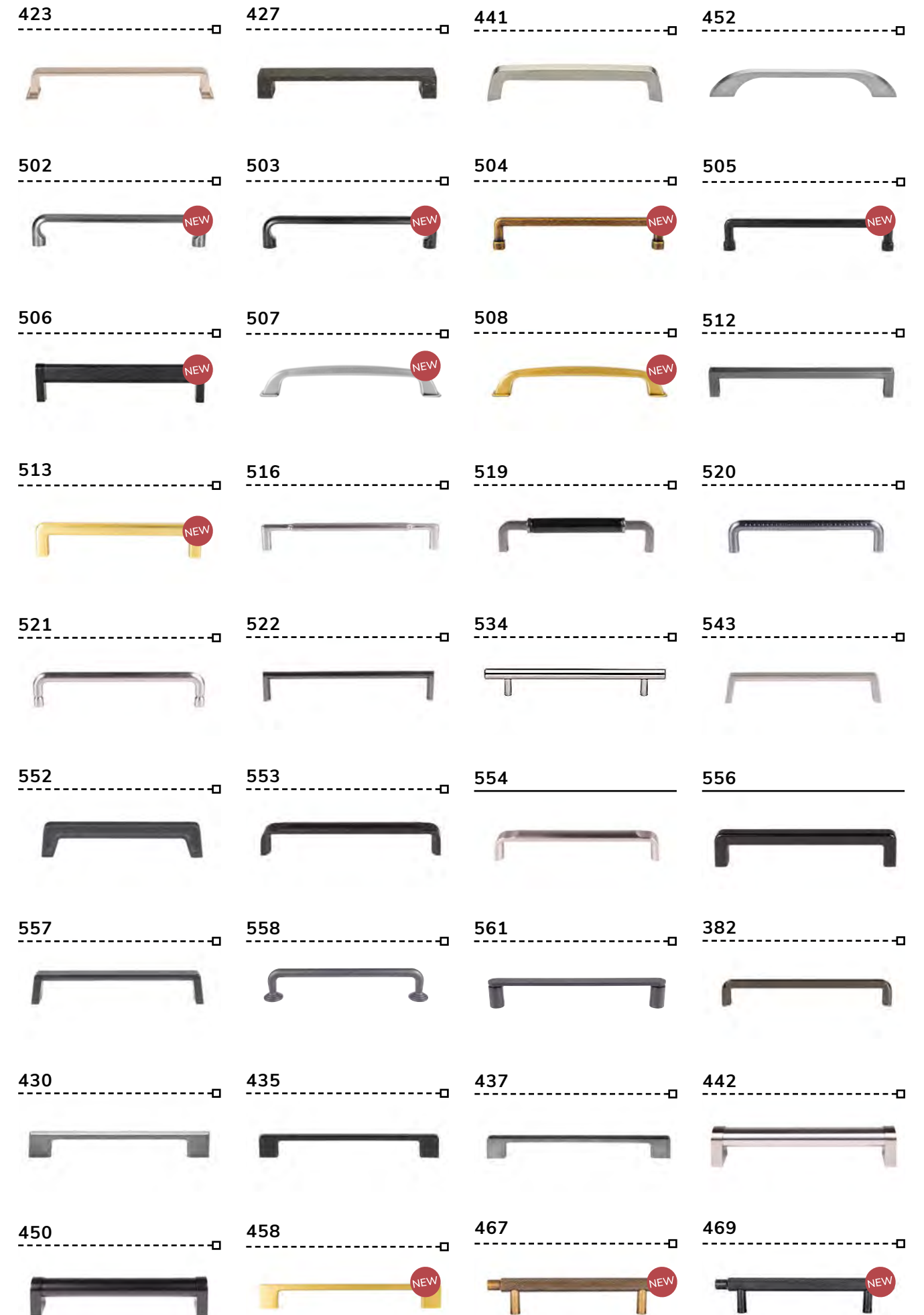
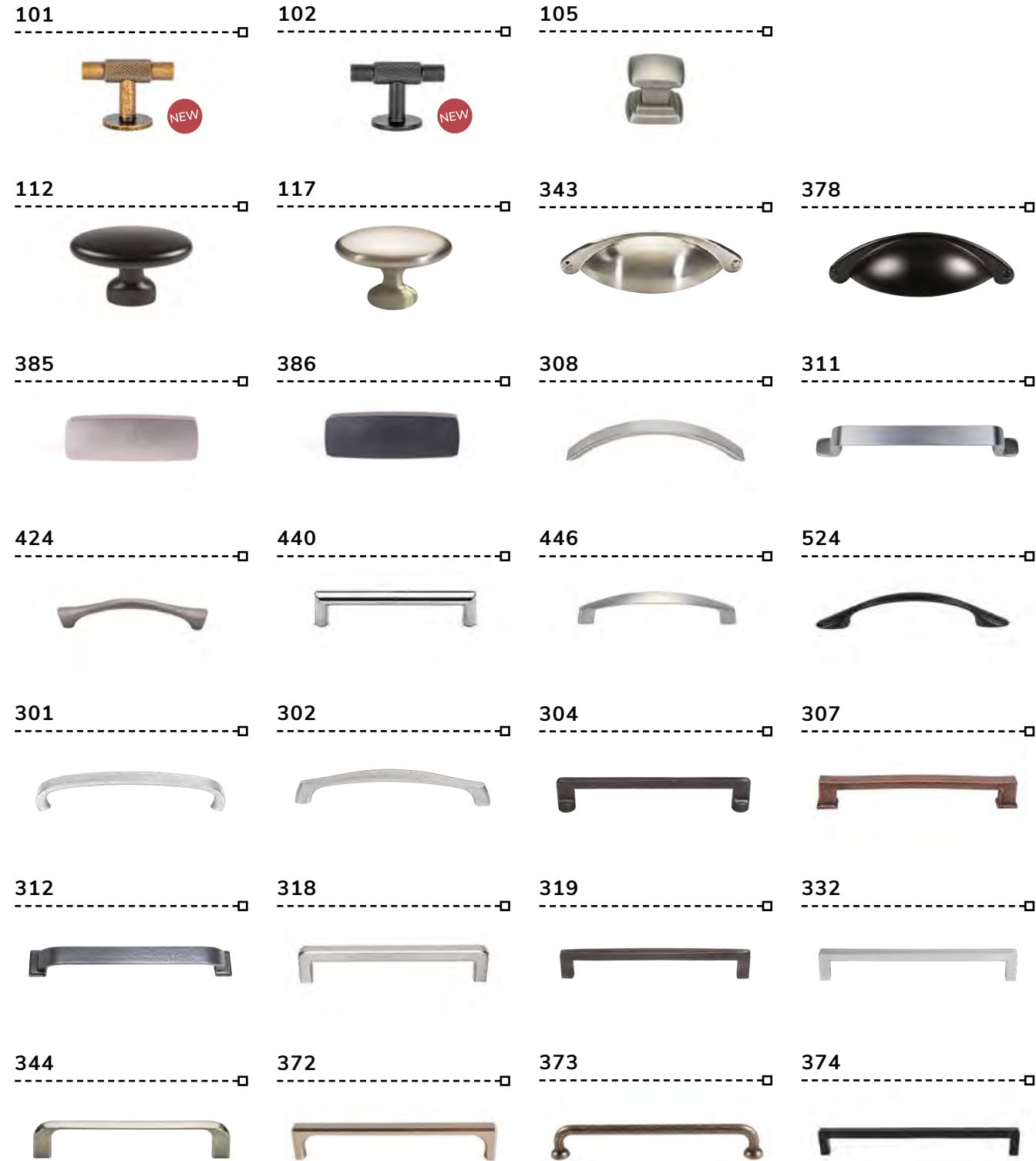
TIRADORES | MANIGLIE | GREB

Besides single handles and knobs, there are handle systems available, that are matching the cabinet widths.

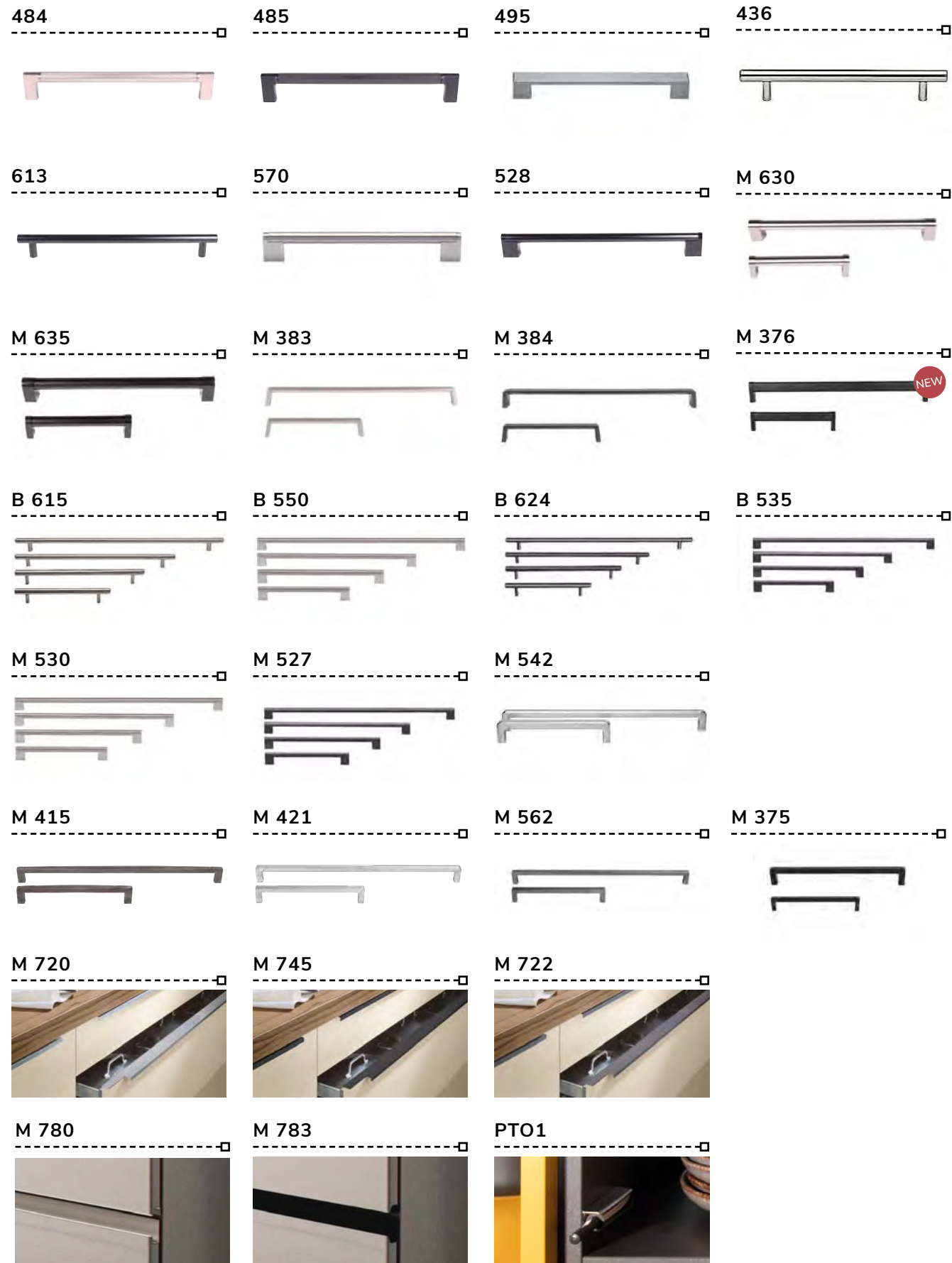
Además de botones y tiradores, hay muchos sistemas de agarre, que se suministran conforme a las anchuras del armario.

Oltre a pomelli e maniglie, sono possibili tanti sistemi di maniglia, abbinabili in base alla larghezza del armadi.

Ud over knopper og greb findes der mange grebssystemer, der leveres passende til skabsbredderne.







# WE ARE CERTIFIED

SOMOS EXCELENTES | SIAMO CERTIFICATI | VI LIGGER I SPIDSEN



We reserve the right to alter sizes and specification of goods without notice and are not liable for printing errors. This catalogue supercedes previous catalogues.

Reservado el derecho de modificaciones en el programa, material, modelo y medidas. Todos los ejemplos de instalación se entienden sin compromiso. Nos reservamos el derecho de notificar las erratas de imprenta. El presente catálogo invalida a todos los demás publicados hasta ahora.

Con riserva di modifiche riguardanti programma, materiali, esecuzione, dimensioni. Gli esempi di arredamento mostrati non sono impegnativi. Con riserva di correzione di eventuali errori di stampa. La pubblicazione del presente catalogo annulla tutti i cataloghi precedenti.

Forbehold for ændringer i programmet, materialet, udførelsen og målene. Alle indretningseksempler er uden forbindelse. Forbehold for trykfejl. Med udgivelsen af dette katalog er alle foregående udgaver ugyldige.



online version



[www.haecker-kuechen.de](http://www.haecker-kuechen.de)

Printed in Germany 08/2022  
Art.-Nr. MA-B-23